



【取扱店】

※掲載商品のデザインの複写（コピー）や写真の転載・複製や他メディアへの使用を固く禁じます。
※印刷の都合上、商品の色・素材感等が実物と異なる場合がございます。
※掲載商品の仕様は、改良のため、予告なしに変更、もしくは販売終了となる場合がございます。

 **リンクサス株式会社**
Linxas Linxas Co.,Ltd.
<https://linxas.co.jp/>



26-04-sm26-lin



LINXAS SUMMER CATALOG 2026

熱中症予防対策について



1 作業環境管理

(ア)暑さ指数(WBGT)の低減等
暑さ指数(WBGT)の低減対策を行う。

(イ)休憩場所の整備等

休憩場所の設置を行う。休憩場所には、氷、アイススラリー(流動性の氷状飲料)、冷たいおしぼり、水風呂、シャワー等の身体を適度に冷やすことのできる物品及び設備を設ける。また、水分及び塩分の補給を定期的かつ容易に行うことができるよう飲料水、スポーツドリンク、塩飴等の備付け等を行う。さらに、状態が悪化した場合に対応できるように、休憩する者を一人きりにしないことや連絡手段を明示する等に留意する。

2 作業管理

(ア)作業時間の短縮等

作業計画に基づき、WBGT基準値に応じた休憩等を行うこと。測定した暑さ指数(WBGT)がWBGT基準値を大幅に超える場合は、原則として作業を行わないこととする。WBGT基準値を大幅に超える場所で、やむを得ず作業を行う場合は、次に留意して作業を行う。

- ① 単独作業を控え、休憩時間を長めに設定する。
- ② 管理者は、作業中労働者の心拍数、体温及び尿の回数・色等の身体状況、水分及び塩分の摂取状況を頻りに確認する。なお、熱中症の発生しやすさには個人差があることから、ウェアラブルデバイスなどのIoT機器を活用することによる健康管理も有効である。

(イ)暑熱順化への対応

暑熱順化の有無が、熱中症の発生リスクに大きく影響することから、7日以上かけて暑熱環境での身体的負担を増やし、作業時間を調整し、次第に長くすることが望ましい。特に、新規採用者等に対して他の労働者と同様の暑熱作業を行わせないよう、計画的な暑熱順化プログラムを組むこと。なお、夏季休暇等のため熱へのばく露が中断すると4日後には暑熱順化の顕著な喪失が始まることに留意する(※)。

暑熱順化ができていない場合には、特に2の(ア)に留意の上、作業を行う。

※暑熱順化対応例

職場での暑熱順化は暑さが本格化する前に作業時間を徐々に伸ばすなど調整し、発汗しやすい服装等で作業負担をかけ、個人の健康状態を確認しながら7日以上かけて実施する。職場以外でも、個人の運動、入浴等日常生活で無理のない範囲で汗をかくようにすることも可能である。

また、4日後には暑熱順化が顕著に喪失することを踏まえ、連休前に7日以上かけて身体的負担を増やすなど暑熱順化しても、GWなどを挟む場合には、休暇中の活動状況をヒアリングするなどして、休暇中に発汗を伴うスポーツ等を行っていなかったような場合は、必要に応じて、暑熱順化期間の延長や、追加の暑熱順化を行う。

(ウ)水分及び塩分の摂取

労働者は、のどの渇きに関する自覚症状の有無にかかわらず、水分及び塩分の作業前後の摂取及び作業中の定期的な摂取を行う。管理者は、労働者の水分及び塩分の摂取を確認するための表の作成、作業中の巡視における確認、水分を常備、休憩設備の工夫などにより、労働者からの申出にかかわらず定期的な水分及び塩分の摂取の徹底を図る。なお、尿の回数が少ない又は尿の色が普段より濃い状態は、体内の水分が不足している状態である可能性があることを作業者へ周知する。

(エ)服装等

検討した服、帽子、ヘルメット等を着用する。必要に応じて、通気性の良い衣類に変更する。

(オ)ブレーキング

暑さ指数(WBGT)が高い暑熱環境の下で、作業強度を下げたり通気性の良い衣服を採用したりすることが困難な作業においては、作業開始前にあらかじめ深部体温を下げ、作業中の体温上昇を抑えるブレーキングも行われており、体表面を冷却する方法と、冷水やアイススラリー(流動性の氷状飲料)などを摂取して体内から冷却する方法がある。必要に応じて作業開始前や休憩時間中のブレーキングを検討する。

3 健康管理

(ア)健康診断結果に基づく対応等

熱中症の発症に影響を及ぼすおそれのある次のような疾病を有する者に対しては、医師等の意見を踏まえ配慮を行う。

- ① 糖尿病、② 高血圧症、③ 心疾患、④ 腎不全、⑤ 精神・神経関係の疾患、⑥ 広範囲の皮膚疾患、⑦ 感冒等、⑧ 下痢等

(イ)日常の健康管理

当日の朝食の未摂取、睡眠不足、前日の多量の飲酒、体調不良等が熱中症の発症に影響を与えるおそれがあることについて指導を行う。また、熱中症の具体的症状について労働者に教育し、労働者自身が早期に気づくことができるようにする。

(ウ)労働者の健康状態及び暑熱順化の状況の確認

当日の作業開始前に、当日の朝食の未摂取、睡眠不足、前日の多量の飲酒、体調不良等の健康状態の確認を行う。また、職長等の管理者は、入職後1週間未満の労働者及び夏季休暇等のために熱へのばく露から4日以上離れていた労働者をあらかじめ把握し、当該労働者の作業時間中や作業終了時における健康状態に特に配慮する。

健康状態又は暑熱順化の状況から熱中症の発症リスクが高いと疑われる者に対しては、必要に応じ作業の配置換え等を行う。

(エ)作業中の労働者の健康状態の確認

作業中は巡視を頻りに行い、声をかけるなどして労働者の健康状態を確認する。また、単独での長時間労働を避けさせ、複数の労働者による作業においては、労働者にお互いの健康状態について留意するよう指導するとともに、異変を感じた際には躊躇することなく周囲の労働者やあらかじめ定められた担当者に申し出るよう指導する。単独作業を避けられない場合はウェアラブルデバイス等の導入を検討することや体調の定期連絡など常に状況を確認できる態勢を確保することが望ましい。

4 異常時の措置

本人や周りが少しでも異変を感じた際には、必ず、一旦、作業を離れ、身体冷却や医療機関に搬送するなどの措置をとるとともに、症状に応じて救急隊を要請する。なお、本人に自覚症状がない、又は大丈夫との本人からの申出があったとしても躊躇わずに、あらかじめ定められた担当者に連絡し、措置の実手順に従って、医療機関への搬送や救急隊の要請を行う。なお、判断に迷う場合は、#7119等を活用することも有効である。医療機関に搬送するまでの間や救急隊が到着するまでの間には、必要に応じてアイススラリー(流動性の氷状飲料)、水分、塩分の摂取を行ったり、衣服を脱がせ水をかけて全身を急速冷却したりすること等により効果的な身体冷却に努める。その際には、一人きりにせずに誰かが様子を観察する。

5 熱中症予防管理者等の業務

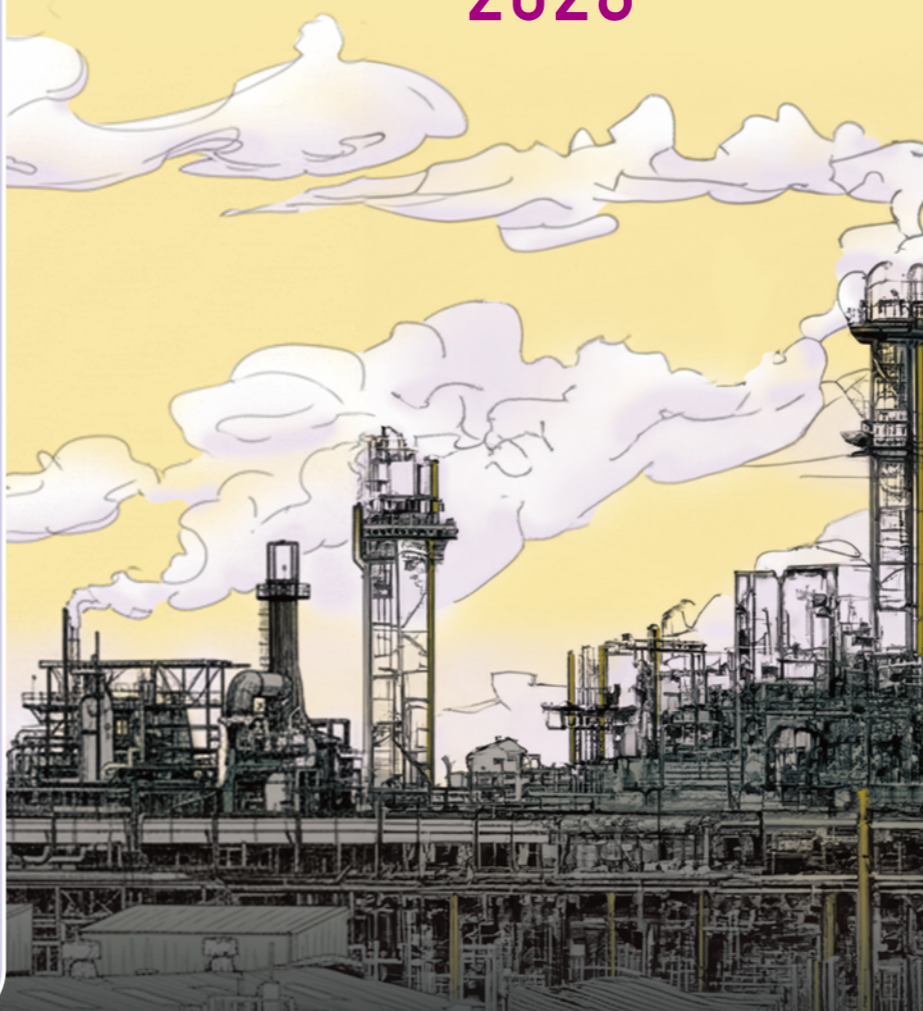
衛生管理者、安全衛生推進者、衛生推進者又は熱中症予防管理者に対し、次の業務を行わせること。

- (ア) 作業に応じて、適用すべきWBGT基準値を決定し、併せて衣類に関し暑さ指数(WBGT)に加えるべき着衣補正値の有無を確認する。
- (イ) 1の(ア)の暑さ指数(WBGT)の低減対策の実施状況を確認する。
- (ウ) 入職日、作業や休暇の状況等に基づき、あらかじめ各労働者の暑熱順化の状況を確認する。なお、あらかじめ暑熱順化不足の疑われる労働者はプログラムに沿って暑熱順化を行う必要がある。
- (エ) 朝礼時等作業開始前において労働者の体調及び暑熱順化の状況を確認する。
- (オ) 作業場所の暑さ指数(WBGT)の把握と結果の評価を行う。評価結果に基づき、必要に応じて作業時間の短縮等の措置を講ずる。
- (カ) 熱中症のおそれのある労働者を発見した際に連絡を行う担当者や連絡先、措置の手順等について、作業開始前に周知する。
- (キ) 職場巡視を行い、労働者の水分及び塩分の摂取状況を確認する。
- (ク) 退勤後に体調が悪化する等について注意喚起する。

SUMMER CATALOG

リンクサス サマーカタログ

2026



冷感衣料

COOLING BLAST ファン・バッテリー	03
ファン付き作業着	05
メッシュベスト	09
水冷ベスト	11
気化熱式ベスト	12
気化熱式×ベルチェベスト NEW	13
ベルチェネックバンド NEW	14
ベルチェベスト	15
冷感小物	16

首・頭まわり

バラクラバ他・フリスココラボ商品	18・35
------------------	-------

応急予防

冷感タオル・氷のう・冷却剤・マスク	19
暑熱対策ウォッチ NEW	30

表示物

熱中症予防情報看板	21
-----------	----

計測器

黒球付熱中症計他	22
----------	----

休憩所

工場扇・スポットクーラー	23
ミスト	24
タープ・シェード他	25

保冷

ジャグタンク他	26
クーラーボックス・保冷剤	27
冷蔵冷凍庫 NEW	28

冷却用品

スプレー他	29
-------	----

飲料

熱中対策水他	31
--------	----

食品

飴・タブレット	32
---------	----

害虫・害獣対策

ハチ対策用品・くま対策用品	33
---------------	----

対策キット

熱中症対策キット	36
----------	----

クーリングブラスト ネオ COOLING BLAST™ NEO

モバイルバッテリー専用
(USB-Aタイプ)
※モバイルバッテリーは別売です

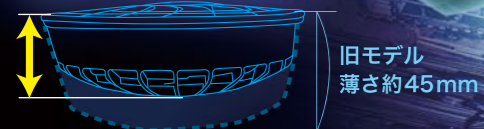
USB
昇圧ケーブル付で
5Vのモバイルバッテリーが
9Vにパワーアップ!

電圧の低いモバイルバッテリーでも昇圧ケーブルを使えば
専用バッテリーにも劣らない風量に!

薄型・超軽量
スタイリッシュ!

ブラシレスモーター採用で
「薄くて軽い」を実現。

薄さ約35mm



旧モデル
薄さ約45mm



モバイルバッテリー専用モデル
市販のものでOK! 電池切れに備えてストックしやすい!
導入しやすく、屋内作業・軽作業にもオススメ!

※モバイルバッテリーは別売になります
※合計出力 5V/2.1A以上のモバイルバッテリーをご使用下さい。

おすすめモバイルバッテリー

モバイルバッテリー10,000mAh

製品名	モバイルバッテリー10,000mAh	品番	TL115UK
サイズ	約W74×H145.5×D15.2mm(本体)		
質量	約245g(本体)、約19g(付属ケーブル)		
製品仕様	入力定格:DC5V/2A 出力定格:DC5V/2.4A 付属ケーブル長:約15cm 付属ケーブル定格:DC5V/2A(microUSBケーブル) 材質:PC+ABS他(本体ケース)、PVC(コネクタケース・ケーブル)		

※充電器は市販品をご使用ください。

クーリングブラストプロ COOLING BLAST™ PRO

18.6V対応

毎秒約100Lの最大風量

※表示4(18.6V)で稼働時



羽根を
取り外して

水洗い
できる

ファンのカバーと羽根はネジ式で取り外しが
できます。モーター部分と分離できることで
水洗いでの手入れが可能になりました!

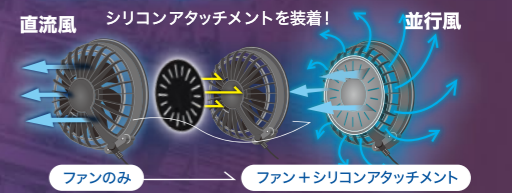
※水にぬれたまま組み立てたり使用しないでください。故障の原因になります。

最大出力18.6Vで
約2.5時間連続稼働!



The blades can be removed and washed in water.

DWS Dual Wind System 2WAY



従来の直線的な風が強く吹き抜けます。1箇所への集中送風を防ぎ、気流を変えることで体全体に循環する風を作り出します。

LX-6700FCML 9V対応ファンセット LIGHT

(セット内容)

ファン×2

モバイルバッテリー
専用ケーブル×1
LX-6700CM

※ モバイルバッテリーは別売になります。
※ 合計出力 5V/2.1A以上のモバイルバッテリーをご使用下さい。
※ ファン単体の販売はございません。

別売オプション

LX-6700FF
ホコリフィルター
(50枚入)

LX-6700CM
モバイルバッテリー
専用ケーブル

※ 空気抵抗ができるため風量は装着前に比べ下がります。
※ 粉じん環境での使用を推奨する製品ではございません。

●適合商品

合計出力 5V/2.1A以上のモバイルバッテリーをご使用下さい。

※ 5Vより出力電圧の高いモバイルバッテリーは使用しないで下さい。不具合の原因となります。
※ 2.1A未満のモバイルバッテリーを使用した場合、作動しない場合があります。
※ モバイルバッテリーの機種、使用環境によっては作動しない場合があります。

●出力電圧及び連続稼働時間

(合計出力5V/2.4A/電池容量10,000mAhのバッテリー使用時)

出力表示	連続稼働時間	風量
H(高・9V)	約4時間	約60L/S
M(中・7.5V)	約6時間	約56L/S
L(低・6V)	約9.5時間	約45L/S

※ 風量は当社基準で測定した値です。ご使用の目安としてください。
※ 連続稼働時間は満充電時の値です。着用品、環境などの違いに応じて稼働時間が異なります。
稼働時間の誤差は保証の対象外とさせていただきます。
※ 従来のCOOLING BLASTシリーズ専用バッテリーやLX-6700Cケーブルは故障の原因となりますので使用しないでください。

LX-6700BAZII 18.6Vバッテリーセット

(セット内容)

バッテリー

LX-6700A
充電器

●バッテリー仕様

電池容量:6700mAh/48.24Wh
入力電圧:DC8.4V/1500mA
充電回数:約500回
充電時間:約5時間
保管温度:-10℃~40℃

●出力電圧及び連続稼働時間

バッテリー表示	連続稼働時間	風量
表示4(18.6V)	約2.5時間	約100L/S
表示3(15V)	約4時間	約78L/S
表示2(12V)	約8.5時間	約65L/S
表示1(8V)	24時間以上	約42L/S

※稼働時間は満充電時の値です。着用品、環境の違いに応じて稼働時間が異なります。稼働時間の誤差は初期不良の対象外とさせていただきます。※最大限のパフォーマンスを発揮させるため、18.6Vバッテリー(LX-6700BAZII)のご使用を推奨いたします。※必ず18.6V以上対応のファンをご使用ください。18.6V非対応のファンは、モーターコイル焼損の危険性がありますのでご使用はお控え下さい。

LX-6700FCZII 18.6V対応ファンセット

(セット内容)

ファン×2

シリコンアタッチメント×2

LX-6700C
専用ケーブル

別売オプション

専用ケーブル
LX-6700C

充電器
LX-6700A

ホコリフィルター
(50枚入)
LX-6700FF

※ケーブルは消耗品の為、断線等の場合は新しいものをお買い求めください。
※ホコリフィルターは空気抵抗ができるため風量は装着前に比べ下がります。
また、粉じん環境での使用を推奨する製品ではございません。



フルハーネス対応 ブルゾン

高密度綿 100%
フルハーネス 対応



ブルー
LX_6700WFHB サイズ

シルバーグレー
LX_6700WFHS サイズ



肩パット 両肩に肩パットを設けました。資材等の運搬時に役立つ。ペン差し 左腕部にペン差しを設けました。フック掛け 2丁掛けランヤードに対応。別売のD環「LX-D」装着でよりフックが掛けやすくなります。ランヤード取り出し口 ロック式ファスナー採用。スライダーを倒すとファスナーが固定されます。

サイズ(cm)	M	L	LL	3L	4L	5L
着丈	63	66	69	72	72	72
肩幅	50	52	54	56	58	60
胸囲	118	124	130	136	142	148
袖丈	56	58	59	60	60	60

●材質: 綿100% (高密度綿使用)



フルハーネス 対応

より広く
風が流れるよう
設計された服地

ノーマルブルゾン

高密度綿 100%



ブルー
LX-6700WB サイズ

シルバーグレー
LX-6700WS サイズ

●材質: 綿100% (高密度綿使用)

サイズ(cm)	M	L	LL	3L	4L	5L
着丈	63	66	69	72	72	72
肩幅	50	52	54	56	58	60
胸囲	118	124	130	136	142	148
袖丈	56	58	59	60	60	60



ペン差し



シンプルなデザインの

ブルゾンタイプ



フルハーネス 対応

フルハーネス対応 ベスト

ポリエステル 100%
YKK ファスナー
風抜け防止
フルハーネス 対応



ネイビー
LX-6700WHVN サイズ

シルバー
LX-6700WHVS サイズ

●材質: ポリエステル100%

サイズ(cm)	M	L	LL	3L	4L	5L
着丈	66	68	70	72	74	74
肩幅	45	47	49	53	57	61
胸囲	118	122	126	134	142	150



ランヤード取り出し口



フック掛け

ベストタイプ

で動きやすく



レジャーにも活躍できる

ベストタイプ

ノーマルベスト

ポリエステル 100%
YKK ファスナー
風抜け防止

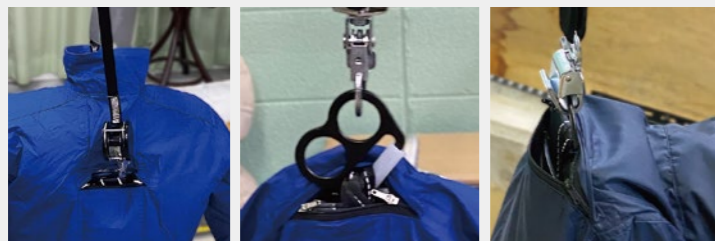


ネイビー
LX-6700WVN サイズ

シルバー
LX-6700WVS サイズ

●材質: ポリエステル100%

サイズ(cm)	M	L	LL	3L	4L	5L
着丈	66	68	70	72	74	74
肩幅	45	47	49	53	57	61
胸囲	118	122	126	134	142	150



検証場所 東洋物産工業株式会社

検証品 LX-6700WFH、LX-6700WHV

検証に使用したハーネス

FGH-55 フルハーネス型ロープ式 (タイプ1) シングルランヤード
FGH-122 フルハーネス型巻取式 (小型) タイプ1 シングルランヤード

フルハーネスとフルハーネス対応ウェア 併用時の安全性について

フルハーネス型墜落制止用器具 (以下フルハーネス) に対応しておりますウェア (LX-6700WFH、LX-6700WHV) と、新JIS規格のフルハーネスとの併用による安全性の検証を行いました。その結果、服地による首元への圧迫や、ショックアブソーバの不展開は確認できませんでした。しかしながら、フルハーネスはファン付きウェアを着用することを想定して作られたものではございません。当社規定の条件の下で検証した結果であり、安全性を保障するものではありません。COOLINGBLASTのフルハーネス対応ウェアをご使用頂く場合は、フルハーネスとウェアを正しく着用頂き、お客様ご自身の判断の上ご使用下さい。

社名・ネーム刺繍承ります^{※1}

ロゴマークや規定フォント以外の刺繍も可能です。^{※2}
10着より承ります。詳しくはお問い合わせ下さい。



刺繍の詳細は
こちらから



ネーム刺繍 (一例)

ネーム刺繍 (一例)

別売オプション



フルハーネス対応ウェアのフック掛けには、D環が装着可能です。

^{※1} 当社製品ご注文に限り承ります。お持ち込み商品やご使用済みの商品への加工、加工のみご注文はお受け致しかねます。加工を行った商品は、お客様都合での返品交換は致しかねます。 ^{※2} 要データ支給





〔高視認安全服〕車両が通行する環境の中で作業者の安全を守る、高い視認性のある作業服です。



JIS T-8127 高視認性安全服 class1

②オレンジのみ

反射

〔CLASS1の作業環境〕
車両等の速度が30km以下。
工事現場・駐車場・倉庫・工場
などの主に施設内での着用に。



26884 高視認反射ベスト
素材/ポリエステル100%(タフタ)
附属品素材(ファスナー・金属)

NEW

①ネイビー、⑤サックス、③イエロー、④蛍光グリーンはJIS T-8127高視認性安全服 適合ではありません。 ※ファンは別売です。

	S	M	L	LL	3L	4L	5L	7L
着丈	64	66	68	70	72	74	74	74
肩巾	43	45	47	49	53	57	61	69
胸囲	114	118	122	126	134	142	150	166

CLASS2の作業環境

車両等の速度が60km以下の一般道路上の作業員、公共事業作業員、配送作業員等、各種調査・検針作業員や交通警備・整理従事者の視認性を確保。ファンを装備して熱中症予防にも効果的。オレンジは『高視認性安全服クラス2』を取得しています。



JIS T-8127 高視認性安全服 class2

②オレンジのみ

BACK STYLE



268921 高視認反射半袖ジャンパー
素材/ポリエステル100%(高密度タフタ)
附属品素材(ファスナー・金属)

NEW

①ネイビー、⑤サックス、③イエロー、④蛍光グリーンはJIS T-8127高視認性安全服 適合ではありません。 ※ファンは別売です。

	S	M	L	LL	3L	4L	5L	7L
着丈	64	66	68	70	72	74	74	74
胸囲	116	120	124	128	136	144	152	168
袖丈	45	47	49	51	54	57	59	63

CLASS2の作業環境

車両等の速度が60km以下の一般道路上の作業員、公共事業作業員、配送作業員等、各種調査・検針作業員や交通警備・整理従事者の視認性を確保。ファンを装備して熱中症予防にも効果的。オレンジは『高視認性安全服クラス2』を取得しています。



JIS T-8127 高視認性安全服 class2

②オレンジのみ

BACK STYLE



258921 高視認反射長袖ジャンパー
素材/ポリエステル100%(高密度タフタ)
附属品素材(ファスナー・金属)

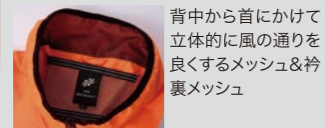
NEW

①ネイビーはJIS T-8127高視認性安全服 適合ではありません。 ※ファンは別売です。

	S	M	L	LL	3L	4L	5L	7L
着丈	64	66	68	70	72	74	74	74
胸囲	116	120	124	128	136	144	152	168
袖丈	77	80	83	86	89	90	90	90



サイドファンタイプ
車両運転時にファンと背もたれが
あたらないサイドファン仕様



背中から首にかけて
立体的に風の通りを
良くするメッシュ&衿
裏メッシュ



首元に風を誘導する
ために、背に通気空間
をつくり風を誘導
し涼しさがアップ。



背中には保冷剤用の
ポケット付
(235mm×170mm)

FUNCTION 268921・26884・258921



裏PUコーティングの
シンプルデザインのユニフォーム



④0 シルバー

BACK STYLE

NEW

※ファンは別売です。

26898 ベスト 素材/ポリエステル100%(裏PUコーティング)
附属品素材(ファスナー・金属)



①① ネイビー

④9 ブラック

	S	M	L	LL	3L	4L	5L	7L
着丈	64	66	68	70	72	74	74	74
肩巾	43	45	47	49	53	57	61	69
胸囲	116	120	124	128	136	144	152	168



④0 シルバー

BACK STYLE

NEW

※ファンは別売です。

268981 半袖ジャンパー 素材/ポリエステル100%(裏PUコーティング)
附属品素材(ファスナー・金属)



①① ネイビー

④9 ブラック

	S	M	L	LL	3L	4L	5L	7L
着丈	64	66	68	70	72	74	74	74
肩巾	43	45	47	49	53	57	61	69
胸囲	116	120	124	128	136	144	152	168
袖丈	23	24	25	26	27	27	27	27



④0 シルバー

BACK STYLE

NEW

※ファンは別売です。

258981 長袖ジャンパー 素材/ポリエステル100%(裏PUコーティング)
附属品素材(ファスナー・金属)



①① ネイビー

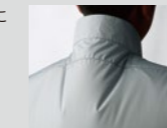
④9 ブラック

	S	M	L	LL	3L	4L	5L	7L
着丈	64	66	68	70	72	74	74	74
肩巾	43	45	47	49	53	57	61	69
胸囲	116	120	124	128	136	144	152	168
袖丈	55.5	57.5	59.5	61.5	62.5	62.5	62.5	62.5

FUNCTION 26898・268981・258981



裾は風が漏れに
くいゴム仕様



首元に風を誘導する
ために、背に通気空間
をつくり風を誘導
し涼しさがアップ。



背中から首にかけ
て立体的に風の通り
を良くするメッシ
ュ&衿裏メッシュ



サイドファンタイプ
車両運転時にファンと背もたれが
あたらないサイドファン仕様



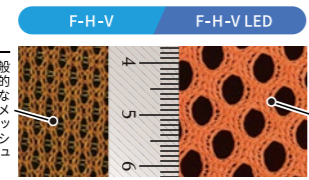
F.H.V

フルハーネスベスト シリーズ

夏でも安全! 通気性抜群! **メッシュベスト!!**

軽い!
ムレない!
涼しい!

大きいメッシュ穴で熱がこもりにくい!ベンチレーションメッシュを使用



一般的なラッセルメッシュに比べ、柔らかく軽いベンチレーションメッシュを採用。メッシュ穴が大きく通気性に優れているので、熱がこもりにくいのも特長です。

クッション性が高く快適な着心地!ダブルラッセルメッシュを使用



通気性・速乾性に優れ、汗をかいてもとつきにくいダブルラッセルメッシュを使用。またクッション性が高いため、着心地も良く快適です。



F-H-V F-H-V LED F-H-V COOL

ファン付きウェアのファンに干渉しないショート丈

一般的な安全ベストに比べ、着丈が最大約24cmほど短いため、腰道具の邪魔になりません。またファン付きウェアのファンに干渉しないので、ファン付きウェア着用の夏に最適です!

※FHV-COLはインナーベストなので、ファン付きウェアの中に装着して冷却効果UP!

ファン付きウェアに最適!

熱を吸収しにくい
反射テープ

F-H-V F-H-V LED

やわらかく、丈夫な高輝度反射テープ(ガラスビーズ)を使用

視認性抜群のガラスビーズ高輝度反射テープを使用。やわらかく丈夫で熱を吸収しにくいので夏の作業の強い味方です。また、氷点下でも割れにくいので寒冷地でもオールシーズン使用可能。シルバー反射テープはISO 20471 Class 1/JIS T 8127 Class1に準拠しています。



同時着脱・保管が可能

F-H-V F-H-V LED

フルハーネス型墜落制止用器具と一体化で同時着脱が可能!

ベストの肩部にある面ファスナー式バンドに固定することで、フルハーネスと一体化。煩わしさがなくスムーズに同時着脱ができ、保管もらくらく。

その他・オプション

〈社名・ネーム刺繍〉



ガラスビーズタイプだからできる、丈夫できれいな刺繍がおすすめ!



〈情報タグ〉



会社名	
氏名	
TEL	
血液型	No.

〈休止フック掛け〉



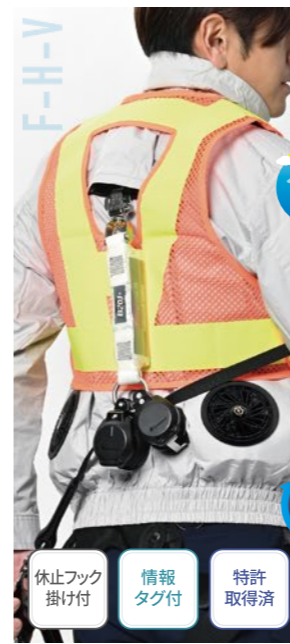
ロゴマークや規定フォント以外の刺繍も可能です。(※要データ支給) 10着より承ります。詳しくはお問い合わせください。

右脇内側には情報タグ付きです。名前でもナンバーでも管理が可能です。自由書き込み欄も設けています。

左右にフック掛けを設け、2丁掛けランヤードに対応しています。別売りの「LX-D」を装着すれば、よりフックが掛けやすくなります。

スタンダードタイプ

視認性重視



反射テープ: 蛍光イエロー



反射テープ: シルバー



休止フック 掛け付 情報 タグ付 特許 取得済

フルハーネス型墜落制止用器具のためのベスト

F-H-V フルハーネスベスト

- サイズ: [着丈] 約45cm [胴回り] 約90~120cm(サイズ調節可能)
- 材質: [本体] ポリエステル [反射部] 高輝度反射テープ(ガラスビーズタイプ)
- カラー: [生地] 蛍光オレンジ/蛍光イエロー/ネイビー/スカイブルー [反射テープ] 蛍光イエロー/シルバー
- 本体重量: 約135g

LEDタイプ

夜間視認性重視



高輝度赤色LED 弾丸型赤色LED(前面・背面各6個)

反射テープ: 蛍光イエロー



反射テープ: シルバー



フルハーネス型墜落制止用器具対応 LED付安全ベスト **F-H-V フルハーネスベスト LED™**

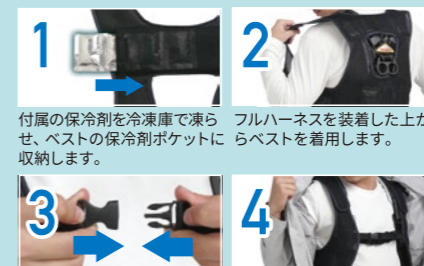
- サイズ: フリー [着丈] 約45cm [胴回り] 約90~120cm(サイズ調節可能)
- 材質: [本体] ポリエステル [LED] 砲弾型高輝度赤色LED [反射部] 高輝度反射テープ(ガラスビーズタイプ)
- カラー: [生地] 蛍光オレンジ/ネイビー/スカイブルー [反射テープ] 蛍光イエロー/シルバー
- 電池: 単三乾電池×2本(別売)
- 使用目安時間: 200時間以上 ※ご使用の電池の種類、ご使用環境によって前後します
- LED: 点滅1パターン ●本体重量: 約213g

保冷タイプ



- 通常の保冷ベストとしても使用可能!
- フルハーネス対応ファン付作業着との併用で、冷却効果アップ!
- フルハーネスを外さずに着脱ができるので、保冷剤の交換がスムーズ!

着用方法 [フルハーネス着用時]



情報 タグ付 実用新案 登録済

F-H-V-C フルハーネスベスト COOL

保冷剤4個付(首元/両脇/腰)

- 品番: FHV-COL
- サイズ: フリー(サイズ調節可能) ※オプション別売: 延長バンド [肩幅] 約34cm [着丈] 約41.5cm
- 材質: [ベスト本体] ポリエステル [保冷剤包材] アルミ [保冷剤ゲル化剤内容] カルボキシメチルセルロースナトリウム、防腐剤、調整剤、水
- カラー: ネイビー ●総重量[ベスト本体+保冷剤]: 約665g



別売・保冷剤のみ



フルハーネスベスト COOL 専用保冷剤

- 品番: FHV-CST
- 内容: 首元用4連×1、両脇用×2、腰用2連×1
- 冷却持続時間: 約3時間 ※持続時間はご使用環境により前後します。
- 材質: [保冷剤包材] アルミ [保冷剤ゲル化剤内容] カルボキシメチルセルロースナトリウム、防腐剤、調整剤、水

別売・延長バンド

延長バンド

- 品番: LX-BND
- 材質: ポリエステル100%
- 本体重量: 約7g



めんどろな分解不要で丸洗いできる冷感ベスト

※モバイルバッテリーは別売です。

PROMOTE 循環式水冷ベスト
 背中のタンクに入れた水を氷で冷やし、ホースで循環することですばやく体を冷やし、熱中症対策にもおすすめの冷感ベスト。



専用製氷皿の水
8個使用で
約2.5時間
冷感持続!

USB防水キャップ
コードを取り外さず
そのまま洗える

50mm角の
大きな氷が作れる
製氷皿付き

タンクやポンプを外す手間なし! **脱いだらすぐ洗える!**

氷の形状自由! 補充しやすい!
氷を入れて冷却効果!
 最大直径70mm×高さ225mm
 までの氷や市販の保冷剤などを入れることができます。

防水循環ポンプとUSB防水キャップを採用。
 取り外すのはモバイルバッテリーだけ。
 タンクやポンプを外す面倒な手間を省き、そのまま手洗いが可能です。
 ※ 洗剤・洗濯機・乾燥機は使用しないでください。

首元までひんやり届く!
 冷水ホースが首元まで届くので冷感がアップ! 熱中症対策にもおすすめです。

様々な場面でお役立ていただけます
 現場作業 キャンプ 釣り・ゴルフ

PC-JSV01 循環式水冷ベスト

仕様	ベスト仕様	セット内容
<ul style="list-style-type: none"> ● 電源: モバイルバッテリー (USB-Aタイプ) ※DC5V/1A以上 ※モバイルバッテリーは別売です。 ● 冷感持続時間: 約2.5時間 ※冷感持続時間の目安は50mm角氷8個使用、室温33℃の環境下にて。 ※使用環境により持続時間は異なります。 ● 本体質量: 約650g (ベスト本体) ● タンク給水口: 直径約80mm ● タンク容量: 約1,300ml ● ポンプ出力: 5V/140mA ● 流量: 320~350ml/分 ● ポンプ駆動時間: 約40時間※ ※10,000mAhのバッテリー使用の場合 ※動作確認品/多摩電子工業(株)、TL115UK (定格電圧/容量: 5V/6,700mAh) 	<ul style="list-style-type: none"> ● 材質: [ベスト] ポリエステル [ホース] シリコン [タンク] TPU樹脂 [保冷仕様部] PETアルミ蒸着シート ● サイズ: フリー [胸囲] 80~130cm [肩幅] 30cm [着丈] 43cm 	<ul style="list-style-type: none"> ● ベスト本体×1 ● 製氷皿×1 (50mm角8個分 (約900ml))

おすすめモバイルバッテリー P.03 ※モバイルバッテリーは別売です。

体感温度 マイナス7度!

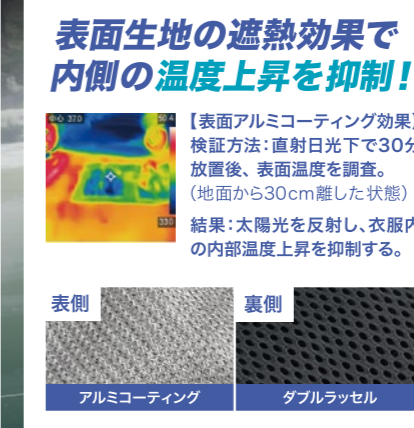
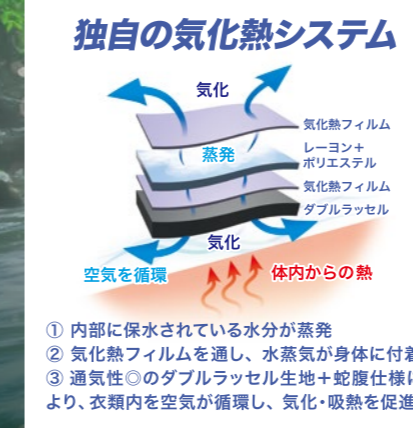
透湿量 40,000 (時間) mg

水の交換
バッテリー
不要!

ファン付きウェアとの併用でさらに冷感がアップ!

特許取得 [特許番号] 特許 第 7318898号
HYDRO GEAR VEST
ハイドロギアベスト

電気を使わず、水のみを使用した気化熱式冷却ベスト



3~5時間 効果は持続!
水を入れるだけ 軽くて快適

使用方法
 ① 水道水300ccを用意。
 ② 背面の注水口から注水する。
 ③ 製品を2~3分置き、水を全体に馴染ませる。
 ※1度の注入で、3~5時間ほど効果が持続

LX-HYG ハイドロギアベスト

素材・混率	セット内容
本体 【表地1】メッシュ: ポリエステル100% アルミスパックリング 【表地2】ストレッチメッシュ: ポリエステル82% ポリウレタン18% 【裏地】ダブルラッセル: ポリエステル100% 【フィルム】ナイロン100% ポリウレタンラミネート 【中材】レーヨン100% ポリエステル100%	ベスト×1、注水用ボトル×1

● サイズスペック

(cm)	フリーサイズ
着丈	55
肩幅	37
胸囲	98~120



冷感衣料

「気化熱式×ペルチェベスト」

冷感衣料

首・頭まわり

応急予防

表示物

計測器

休憩所

保冷

冷却用品

飲料

食品

害虫対策

対策キット

特許取得[特許番号] 特許 第 7318898号 [特許番号] 特許第7396605号 / [特許番号] 特許第7464332号

体感温度 **7°C** HYDRO GEAR VEST

「気化熱式×ペルチェベスト」

7°C ハイδροギアベストとペルチェデバイスが

電気を使わず、水のみを使用した気化熱式冷却ベスト

気化熱と空気の通り道により 着心地サラサラ&やさしい涼感

独自の気化熱システム

- ① 内部に保水されている水分が蒸発
- ② 気化熱フィルムを通し、水蒸気が身体に付着
- ③ 通気性◎のダブルラッセル生地+蛇腹仕様により、衣類内を空気が循環し、気化・吸熱を促進

一度の注水で **3~5時間** 効果が継続!

水の交換 **不要!**

環境温度より最大 **約23°Cマイナスの冷却効果!**

※使用状態・環境により変動します。

ひとつに 熱中症対策に Wの働き

なって

Wの働き その1 **ネック部分にペルチェデバイス**

頭部を流れる血液を冷却し、その血液が全身にめぐることによって深部体温にアプローチ!

Wの働き その2 **ボディ部分に気化熱冷却システム**

フィルムを通し、水蒸気が身体に付着。付着した水分が体温を奪い蒸発する作用(気化熱)で体を優しく冷却。

ファン付きウェアとの併用で **さらに冷感がアップ!**

HYDRO PELTIER VEST LX-HYPV NEW

素材・混率・サイズ

- 品番: LX-HYPV
- 品名: ハイδροギア×ペルチェベスト
- 素材・混率:
 - 本体
 - 【表地1】メッシュ: ポリエステル100%
 - 【表地2】ストレッチメッシュ: ポリエステル82% ポリウレタン18%
 - 【別布】襟部分: ポリエステル100%
 - 【裏地】ダブルラッセル: ポリエステル100%
 - 【フィルム】ナイロン100% ポリウレタンラミネート
 - 【中材】レーヨン100% ポリエステル100%

サイズ(cm) 着丈 肩幅 胸囲
フリーサイズ 55 37 98~120

ペルチェデバイス仕様

- 使用電源: 5Vモバイルバッテリー
- 温度切替: 4段階 (USB-Aタイプ)
- 使用推奨環境: 20~45°C
- 安全機能:
 - 排熱ファン故障時自動電源OFF機能
 - 電源OFF時1分間排熱機能

※合計出力5V/2.2A以上のモバイルバッテリーをご使用ください。

LED	環境温度より	連続使用時間
白	強 23°C ↓	約 6 時間 ※10分間ON⇄2分間OFFの繰り返し
赤	強 23°C ↓	約 5.5 時間
青	中 19°C ↓	約 6.5 時間
緑	弱 14°C ↓	約 8 時間

※電池容量10,000mAh / 出力2.2A以上のモバイルバッテリー使用時(満充電) ※試験環境温度・連続使用時間は満充電時の値です。使用状態・環境により変動いたします。 ※当社計測基準によります。

セット内容

- ベスト×1
- ペルチェデバイス×1
- 注水用パウチ×1
- 取扱説明書兼保証書×1 (保証書はデバイスのみ)

※モバイルバッテリーは別売です。 ※ペルチェデバイス・ベストは単品ではご購入いただけません。

コントローラー(シリコンスイッチ)

電源OFF 白:強 赤:強 青:中 緑:弱 (開欠モード)

別売 モバイルバッテリー 10,000mAh TL115UK

おすすめのモバイルバッテリー P.03



冷感衣料

「ペルチェネックバンド」

冷感衣料

首・頭まわり

応急予防

表示物

計測器

休憩所

保冷

冷却用品

飲料

食品

害虫対策

対策キット

[特許番号] 特許第7396605号 / [特許番号] 特許第7464332号

後ろのベルトで調節可能

首元からのスマート冷却 ペルチェネックバンド

LX-PNB PELTIER NECK BAND NEW

お手持ちのモバイルバッテリー使用可能

面ファスナーで装着

間欠モードにより ひんやり感が持続!

10分ON 2分OFF 自動で切替

環境温度より最大 **約23°Cマイナスの冷却効果!**

※使用状態・環境により変動します。 使用環境20°C~45°Cで、設定温度「強」の場合

組み合わせ自由自在!

お手持ちのアイテムにプラスすれば 冷感がアップするカスタムギアアイテム

ペルチェベスト + ファン付きウェア

ペルチェネックバンド LX-PNB

セット内容

- ネックバンド×1
- ペルチェデバイス×1
- 取扱説明書兼保証書×1 (保証書はデバイスのみ)

※ペルチェデバイス・ネックバンドは単品ではご購入いただけません。 ※モバイルバッテリーは別売です。

使用時間と温度

- 使用推奨環境: 20°C~45°C
- スイッチを入れて約10秒で冷感を体感できます。表面温度最大6°Cまで冷却可能。環境温度を最大23°Cマイナスすることができます。

LED	環境温度より	連続使用時間
白	強 23°C ↓	約 6 時間 ※10分間ON⇄2分間OFFの繰り返し
赤	強 23°C ↓	約 5.5 時間
青	中 19°C ↓	約 6.5 時間
緑	弱 14°C ↓	約 8 時間

※電池容量10,000mAh / 出力2.2A以上のモバイルバッテリー使用時(満充電) ※試験環境温度・連続使用時間は満充電時の値です。使用状態・環境により変動いたします。 ※当社計測基準によります。

ペルチェデバイス仕様

- 使用電源: 5Vモバイルバッテリー
- 温度切替: 4段階 (USB-Aタイプ)
- 使用推奨環境: 20~45°C
- 安全機能:
 - 排熱ファン故障時、自動電源OFF機能
 - 電源OFF時、1分間排熱機能

※合計出力5V/2.2A以上のモバイルバッテリーをご使用ください。

コントローラー (シリコンスイッチ)

電源OFF 白:強 赤:強 青:中 緑:弱 (開欠モード)

別売 バッテリーケース LX-BAC

- サイズ: W100×H170×D25mm
- 素材: 本体:PVC 引掛金具:スチール

別売 10,000mAh TL115UK

※充電器は市販品をご使用ください。

おすすめモバイルバッテリー

- サイズ: [本体]約W74×H145.5×D15.2mm [付属ケーブル]約15cm
- 質量: [本体]約245g [付属ケーブル]約19g
- 製品仕様: [入力定格] DC5V/2A [出力定格] DC5V/2.4A [付属ケーブル定格] DC5V/2A (microUSBケーブル)

※商品のデザイン・仕様は、予告なく変更する場合があります。ご了承ください。

I'Z FRONTIER
SPIRIT AND TECHNIQUE

ペルチェデバイス搭載の次世代冷感ベスト
I'Z ペルチェベストSET III

【特許番号】特許第7396605号 【特許番号】特許第7464332号

お手持ちのモバイルバッテリー使用可能 /

環境温度より
**最大約22℃マイナスの
冷却効果!**

※使用状態・環境により変動します。
使用環境 20℃~45℃で、
設定温度「強」の場合

●着用時の表面温度



脳や首の近くを流れる血液を冷却することで深部体温へのアプローチが可能!

※お肌に異常が生じる可能性がありますので、
直接お肌への接触は避けください。



ペルチェの装着方式は
特許取得のラッチ式。
簡単・強力!ベストに固定

ペルチェとは?
ペルチェ素子は、小型冷
蔵庫やエアコンなどに使
用される半導体素子です。



※バッテリーは別売です。

ストレッチ素材で
体にフィットしてひんやり!

脇・背面にはハイレベルなストレッチ性能素材を採用。
ペルチェが体に密着し、冷却効果がアップします。

間欠モードにより
10分強 → 2分OFF
自動で切替

間欠モード搭載で、よりクールな
体感を実現! 10分稼働後2分OFF
の繰り返しの間欠機能付き。体の
冷感の慣れを一旦リセットするこ
とで冷たさが戻ってくる! 持続時
間もアップ!

ひんやり感が持続!

IZPV-SET III I'Z ペルチェベストセットIII

セット内容



ベスト (IZPV-107III) × 1 ペルチェデバイス × 1
※単品販売あり
取扱説明書 × 1 保証書 × 1
※ペルチェデバイスは単品ではご購入いただけません。
※モバイルバッテリーは別売です。

ペルチェデバイス仕様

- 使用電源: 5V モバイルバッテリー
- 温度切替: 4段階
- 使用推奨環境: 20~45℃
- 安全機能:
排熱ファン故障時、自動電源OFF機能
電源OFF時、1分間排熱機能

※合計出力5V/2.2A以上のモバイルバッテリーをご使用
ください。

使用時間と温度

- 使用推奨環境: 20℃~45℃
スイッチを入れて約10秒で冷感を体感できます。
表面温度最大7℃まで冷却可能。
環境温度を最大22℃マイナスすることができます。

LED	環境温度より	連続使用時間
白	強 22℃ ↓	約 4 時間 ※10分間ON ↔ 2分間OFFの繰り返し
赤	強 22℃ ↓	約 3.5 時間
青	中 18℃ ↓	約 4.5 時間
緑	弱 13℃ ↓	約 6 時間

※電池容量10,000mAh / 出力2.2A以上のモバイルバ
ッテリー使用時(満充電)
※試験環境温度・連続使用時間は満充電時の値です。使用状
態・環境により変動いたします。
※当社計測基準によります。

コントローラー(シリコンスイッチ)



ベスト仕様

- 素材: 本体(メッシュ): ポリエステル100%
別生地(ミニリップストップ): ポリエステル100%
別生地(ニット): ナイロン75%、ポリウレタン25%
- カラー: ブラック

サイズ(cm)	M	L	XL
着丈	56	58	60
肩幅	36	38	40
胸囲	90~98	97~105	106~116

TL115UK おすすめモバイルバッテリー

モバイルバッテリー 10,000mAh

- サイズ: [本体] 約W74×H145.5×D15.2mm
[付属ケーブル] 約5cm
- 質量: [本体] 約245g [付属ケーブル] 約19g
- 製品仕様: [入力定格] DC5V/2A
[出力定格] DC5V/2.4A
[付属ケーブル定格] DC5V/2A
(microUSBケーブル)

※充電器は市販品をご使用ください。

Radi-Cool

炎天下でも日陰のような涼しさを!

85%以上の日射反射率 + 放射冷却(熱を逃す力)の
ダブルの効果で表面および内側の温度上昇を抑えます。

直射日光下でも、水やエネルギーを消費することなく冷却できる新素材「ラディクール」を使用!

紫外線遮へい率
99%以上



LS1011

放射冷却ネックガード

- 素材: 本体: ポリエステル100% (Radi-cool 放射冷却膜塗布)、メッシュ部: ポリエステル100%、フィッシュクリップ: プラスチック
- サイズ: 幅19cm × 奥行17cm ※Radi-cool 放射冷却膜塗布はメッシュ生地を除きます。 ※手洗い可 (洗濯機不可)

ヘルメット&キャップ兼用型

気化冷却涼感

濡らす・絞る・振る。
簡単3STEPですぐにクールダウン
冷たさが体温で緩んだら、またバタバタして振ると
水分がある限り何度でも冷たくなります。



気化熱のチカラ



LS1010BL

Activital 冷却ポンチョビッグブルー

- サイズ: 横約145cm × 縦約95cm (フード含む)
- 素材: ポリエステル100%
- カラー: ブルー

表裏楽しめる
リバーシブル

袖ボタン付きで着用中に捲れにくい

NEW

POWERED BY **coolcore** クールコア単層生地仕様



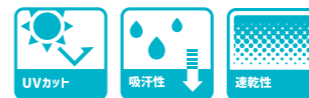
■ 生地に水や汗等の水分が含まれていれば、何度でも冷感効果を発揮

LS1008BK

クールコアアイスアームカバー

- サイズ: フリーサイズ
- 材質: クールコア部分: ポリエステル93%、ポリウレタン7%
メッシュ部分: ナイロン88%、ポリウレタン12%
- カラー: ブラック

POWERED BY **coolcore** クールコア単層生地仕様



■ 生地に水や汗等の水分が含まれていれば、何度でも冷感効果を発揮

LS2014BK

クールコアアイスヘルメットインナー

- サイズ: フリーサイズ
- 材質: クールコア部分: ポリエステル93%、ポリウレタン7%
メッシュ部分: ナイロン88%、ポリウレタン12%
汗止め部分: ポリエステル97%、ポリウレタン3%
- カラー: ブラック

POWERED BY **coolcore** クールコア3層生地仕様



■ 生地に水や汗等の水分が含まれていれば、何度でも冷感効果を発揮

LS2017BK

クールコア冷感ヘルメットインナータレ付き

- サイズ: 250×2×350mm ●材質: ポリエステル
- 重量: 38g ●カラー: ブラック

POWERED BY **coolcore** クールコア単層生地仕様



■ 生地に水や汗等の水分が含まれていれば、何度でも冷感効果を発揮

LS1009BK

クールコアアイスレッグカバー

- サイズ: フリーサイズ
- 材質: クールコア部分: ポリエステル93%、ポリウレタン7%
メッシュ部分: ナイロン88%、ポリウレタン12%
- カラー: ブラック



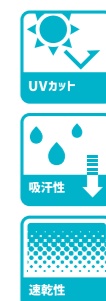
首後ろ消臭テープ/接触冷感/
頭頂部から後頭部メッシュ/Q-MAX0.3想定

LS2020BK

エアセクタ接触冷感バラクラバマスク

- サイズ: フリーサイズ ●材質: ポリエステル、ポリウレタン
- カラー: ブラック

POWERED BY **coolcore** クールコア単層生地仕様



■ 生地に水や汗等の水分が含まれていれば、何度でも冷感効果を発揮

■ 6通りの装着方法が可能

LS2012BK

クールコアアイスバラクラバ

- サイズ: フリーサイズ ●カラー: ブラック
- 材質: クールコア部分: ポリエステル93%、ポリウレタン7%
メッシュ部分: ナイロン88%、ポリウレタン12%



■ ナイロン接触冷感鹿の子生地 ■ 抗菌防臭素材

LS2019BK

接触冷感鹿の子ヘッドバンド

- サイズ: フリーサイズ
- 材質: ナイロン82%、ポリウレタン18%
(接触冷感・抗菌防臭加工)
- カラー: ブラック





持ち運べる氷のう 暑熱対策

- 真空断熱構造
- 大口徑
- リング付き
- 繰り返し使える



LS3012

ポータブル氷のう

- サイズ：シリコーン氷のう：φ56×115mm、ステンレスホルダー：φ70×138mm
- 材質：シリコーン、ステンレス、PP ●重量：230g ●氷のう容量：120ml
- 耐冷温度：-40℃ ●保冷時間の目安：約8時間（外気温が約30℃の場合）／約6時間（外気温が約35℃の場合） ●入数：24（12×2）

使用シーンは様々！

叩いてすぐ冷える！氷感長持ち、超クール！



LS3013

瞬間冷却パック ひえっぺ

- 内容成分：硝酸アンモニウム、水 ●原産国：日本
- 重量：124g ●入数：120 ●サイズ：110×175×20mm



LS3014

瞬間冷却パックひえっぺデラックス

- 内容成分：硝酸アンモニウム、水 ●原産国：日本
- 重量：370g ●入数：36（12×3） ●サイズ：140×230×30mm
- ※画像は新パッケージです。旧パッケージの在庫が終了次第切替となります。

冷感で快適 接触冷感

LS3010

冷感不織布マスク50P

- 材質：本体：ポリプロピレン、耳ひも部：ポリエステル、ポリウレタン、ノーズフィット：ポリエチレン
- 入数：50枚入×50個
- 原産国：中国
- カラー：ホワイト
- サイズ：約17.5×9.5cm



クールコア3層構造生地採用 冷感タオルの代表商品



- 生地に水分が含まれていれば、振ることにより何度でも冷感効果を発揮。
- 水分は水に限らず、汗等でも冷感効果を発揮可能。
- 洗濯可能で、洗濯後も機能持続



LS2018BL (ブルー)

LS2018GY (グレー)

クールコア冷感タオル

- 素材：ポリエステル ●サイズ：1100×300mm



水に濡らして軽く振るだけ！ 気化熱効果ですぐひんやり！

汗を吸収し上昇する体温を抑え、心地よい冷たさへクールダウンします。冷水に浸すとさらに冷感が増し、生地に水分が含まれていれば、ぬるくなっても振るだけで何度でも冷感が復活します。



REI-CAN TOWEL



タオルは保管に便利なカラビナポトルに入っています。リュックサックや腰のベルトに装着可能。

RC-02

カラビナ付き冷感タオル

- 素材：タオル / ポリエステル、ポトル / プラスチック ●タオルサイズ：約200×900mm ●タオル重量：30g ●個装サイズ：φ66×H180mm





※黒球付熱中症計は別売です。

視認性の高い目立つ看板で、WBGT値による警戒レベルが簡単に判別できるWBGT看板です。

暑い季節や、場所の熱中症対策に。工場や路上、イベント会場などのWBGTの確認に。

LS4001

熱中症予防情報看板 TYPE-01 (看板のみ)

- 材質:鉄、ABS ● サイズ:[板面サイズ]1400×550mm
- 重量:6kg ● 製造国:日本 ● 使用条件:屋内外
- セット内容・付属品:看板、取付用アタッチメント×1

※屋外設置時は重しを置くようにしてください。
※強風時は屋外での使用は控えてください。



※黒球付熱中症計は別売です。

視認性の高い目立つ看板で、WBGT値による警戒レベルが簡単に判別できるWBGT看板です。

一目で分かる注意用マグネット付きで、簡単に張り替える事ができるので、WBGTに合わせて変更して使用してください。

暑い季節や、場所の熱中症対策に。工場や路上、イベント会場などのWBGTの確認に。

LS4002

熱中症予防情報看板 TYPE-02 (マグネット付き+看板のみ)

- 材質:鉄、ABS ● サイズ:[板面サイズ]1400×550mm [マグネットサイズ]300×300mm
- 重量:6.5kg ● 製造国:日本 ● 使用条件:屋内外
- セット内容・付属品:看板、取付用アタッチメント×1、マグネット×4

※屋外設置時は重しを置くようにしてください。
※強風時は屋外での使用は控えてください。



業務用として人気が高い黒球付を採用した設置タイプの熱中症計。気温・湿度に加え、湿球黒球温度(WBGT)も表示します。



LS4004

黒球付熱中症計 日本気象協会監修品

- 材質:ABS樹脂、アクリル樹脂 ● サイズ:400×185×310 mm ● 重量:1400g ● 電源:単3アルカリ乾電池×2本(内蔵)

- JIS B 7922 : 2023 電子式湿球黒球温度(WBGT)指数計 クラス1.5 準拠品(適合品)
- 防水規格:IPX5

完売御礼

こちらの商品をご購入いただけません

適合品
の危険性を5段階のライトでお知らせ。
おきにセンサーが自動的に計測し、湿球黒球
気温・湿度から体感ではわかりにくい環境の
状態をチェックして熱中症の危険性を常に意識さ
せてくれます。
・ カラーコーンや壁掛け、単管への取り付けが可能。
※単管への設置には別途、取付金具をご購入ください。

熱中症の危険性を5段階のライトとブザーでお知らせ。気温・湿度に加え、湿球黒球温度(WBGT)も表示します。

10分ごとに自動で計測し、注意喚起を促します。

- JIS B 7922 : 2023 電子式湿球黒球温度(WBGT)指数計 クラス2.0 準拠品(適合品)
- RoHS適合品



センサーを守るカバーはスタンドとして縦置きが可能

ワンタッチで安全確認!

LS4008

携帯型黒球付熱中症計 日本気象協会監修品

- 材質:ABS樹脂、アクリル樹脂 ● サイズ:50×26×116mm ● 重量:40g
- 電源:CR2032電池×1(内蔵) ● 付属:携帯用ケース



10分おきに自動計測!

熱中症の危険性を5段階のLEDランプとブザーでお知らせ。10分ごとに自動で計測し、注意喚起を促します。

- RoHS適合品

LS4010

日本気象協会監修品

携帯型熱中症計(見守り機能付き)

- 材質:ABS樹脂、アクリル樹脂 ● サイズ:46×18×65mm
- 重量:25g ● 電源:CR2032電池×1(内蔵)
- 付属:ストラップ





休憩所

「工場扇・スポットクーラー」

換気や空気の循環にも最適！ 暑い日を快適に！

羽根径
約45cm

工場扇シリーズ

LS5026

リニューアル

三脚型工業扇

- 電圧：単相100V ●風速※1：約247/273m/min
- 風量※1：約141/176 m³/min ●消費電力※1※2：95/109W
- サイズ：約80×70×112～137cm ●羽根径：約45cm
- 質量：約5.2kg ●電源コード長：約1.8m（アースクリップ付き）
- モータータイプ：開放式

※1 上記数値は50/60Hzの順で記載 ※2 強運転時



漏電対策
アースクリップ付き



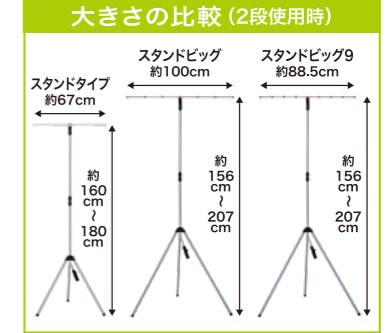
水道の蛇口を開けるだけでシュワ〜と 冷たいミストが周囲の温度を下げる



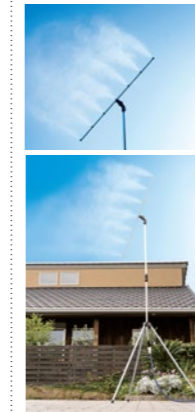
ミストの
気化熱効果

ミストノズルから噴射する細かなミストが周囲の温度を下げることでひんやりと涼しく感じ、暑さ対策に最適です。電気、ポンプを使わず、水道の水圧だけを利用するエコな方式です。

- 工具不要
- カンタン組み立て
- ポンプ不要
- 電気不要
- 屋外専用



2段使用



2段使用



2段使用

LS5018

5個の
ミスト
ノズル

ミストdeクールシャワー スタンドタイプ

- 商品サイズ：1段で使用時/高さ約94～114cm
2段で使用時/高さ約160～180cm
三脚間隔：約63cm 噴霧口パイプ：約67cm

- 材質：アルミ、スチール、ABS樹脂、真鍮、天然ゴム ●本体重量：約1.5kg

LS5017

7個の
ミスト
ノズル

ミストdeクールシャワー スタンドビッグ

- 商品サイズ：1段で使用時/高さ約92.5～143cm
2段で使用時/高さ約156～207cm
三脚間隔：約92cm 噴霧口パイプ：約100cm

- 材質：アルミ、スチール、ABS樹脂、真鍮、天然ゴム ●本体重量：約2.1kg

LS5025

9個の
ミスト
ノズル

ミストdeクールシャワー スタンドビッグ9

- 商品サイズ：1段で使用時/高さ約92.5～143cm
2段で使用時/高さ約156～207cm
三脚間隔：約92cm 噴霧口パイプ：約88.5cm

- 材質：アルミ、スチール、ABS樹脂、真鍮、天然ゴム ●本体重量：約2.2kg

※ スタンドまでのホースは別売です。(適合ホース内径 12～15mm)

熱中症対策・環境改善に活躍

本格的な
冷風！

スポットクーラーシリーズ

地球環境に配慮した
冷媒R32を搭載！



LS5027

リニューアル

スポットクーラー 送風機能付き

- 電圧：単相100V ●冷媒：HFC R32
- 冷房能力※：約2.2/2.5kW ●冷風風量※：約5.7/6.1 m³/min
- 消費電力※：1.2/1.4kW ●サイズ：約39×43×80cm
- 質量：約35kg ●電源コード長：約4.2m（アース可動プラグ付き）

※ 上記数値は50/60Hzの順で記載



LS5028

リニューアル

スポットクーラー 自動首振り機能付き

- 電圧：単相100V ●冷媒：HFC R32
- 冷房能力※：約2.2/2.5kW ●冷風風量※：約5.2/5.6 m³/min
- 消費電力※：1.2/1.4kW ●サイズ：約41×43×85cm
- 質量：約42kg ●電源コード長：約1.6m

※ 上記数値は50/60Hzの順で記載

冷風ダクト自動首振り
約100°



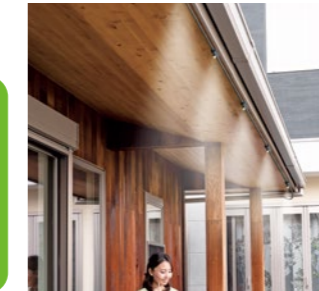
アース可動式プラグ付き

チューブとミストノズルを組合せて 自由に設置できる

- カンタン取付
- ポンプ不要
- 電気不要
- 屋外専用



チューブ全長
15m
ミストノズル
10個



LS5016 ミストdeクールシャワー15m

- 材質：ポリエチレン、ABS樹脂、ポリアセタール、真鍮、ステンレス、ポリプロピレン ●サイズ：チューブ全長 (m) 約15、チューブ外径 (φmm) 9.8、チューブ内径 (φmm) 6.5 ●蛇口適合サイズ：丸型 14～18mm ●推奨する設置高さ：2～2.5m ●重量：約900g

※ 取付は、番線または、付属の結束バンド等をご利用ください。※ 吐水環境により十分な噴射ができない場合があります。



休憩所

「ミスト」

冷感
衣料

首・頭
まわり

応急
予防

表示物

計測器

計測器

休憩所

保冷

冷却
用品

飲料

食品

害虫
対策

対策
キット

冷感
衣料

首・頭
まわり

応急
予防

表示物

計測器

計測器

休憩所

保冷

冷却
用品

飲料

食品

害虫
対策

対策
キット



休憩所

「タープ・シェード他」

- ・UVカット率 99%以上、遮光率 100%。黒で日射しを強力ブロック。
- ・組立て簡単わずか2分。高さ3段階調節可能。



LS5002/LS5001

Qセットブラックタープ220/270

- 材質:[フレーム]スチール [シート]ポリエステルオックスフォード(耐水圧1000mm、PU加工)
- サイズ:220:(約)2200×2200×2300/2150/1510mm
270:(約)2700×2700×2300/2150/1510mm
- 重量:220:約8.4kg、270:約9.6kg

- ・各フレームにベルクロテープで取り付けるだけで簡単設置できるQセット用遮光ウォール。
- ・遮光率99.2%、UVカット率96.5%(*生地性能)。日差しの強い日も安心して使用できます。



LS5004/LS5003

サイドウォール220-AI/270-AI

- 材質:ポリエステルタフタ(耐水圧1000mm、PU加工)
- サイズ:220:2200×1830mm
270:2700×1830mm
- 重量:220:390g、270:470g

- ・テントにかぶせることで夏の強烈な日差しを遮り、室内の温度上昇を抑えるトップシート。
- ・ソーラーブロック加工を施した生地により、UVCUT率99.9%以上・遮光率100%。



LS5012

ソーラーブロックトップシート

- 材質:[シート]難燃性ポリタフタ(裏面:ソーラーブロック加工、耐水圧1600mm、UV-CUT加工)
- サイズ:3m×2.9m ●重量:1800g

- ・背もたれは無段階調整が可能
- ・シート部分には通気性が高く、水や日差しにも強いテスリンメッシュ素材を採用。
- ・持ち運び可能な折りたたみ収納。



LS5019

スムーズリクライナー

- 材質:[フレーム]スチール [生地]テスリンメッシュ
- サイズ:640×920×1100mm ●重量:7000g
- 耐荷重(約):150kg

保温・保冷どちらにも使用可能です。持ち運びに便利なハンドル付。折りたたんで収納出来るスタンド付。注水や洗浄の際に使いやすい広口タイプ。コップ2個付

- ◇収納サイズ(約):240×270×255mm
- ◇保温効力:40度以上(24時間)
71度以上(6時間)
- ◇保冷効力:12度以下(8時間)

LS6001

ウォータージャグ6L

- 材質:[内容器]アルミニウム(表面加工=アルマイト)、[胴部]鋼(印刷鋼板)、[蓋・内蓋・樹脂部・コップ]ポリプロピレン、[断熱材]ウレタンフォーム
- サイズ(約):W240×D280×H315mm ●重量(約):1300g
- 容量(約):5500ml



- ◇収納サイズ(約):240×270×365mm
- ◇保温効力:45度以上(24時間)
75度以上(6時間)
- ◇保冷効力:10度以下(8時間)

LS6002

ウォータージャグ10L

- 材質:[内容器]アルミニウム(表面加工=アルマイト)、[胴部]鋼(印刷鋼板)、[蓋・内蓋・樹脂部・コップ]ポリプロピレン、[断熱材]ウレタンフォーム
- サイズ(約):W240×D280×H425mm ●重量(約):1700g
- 容量(約):9500ml



- ・10mm厚の断熱材で冷たさキープ。保冷力に差をつける、たためる抗菌クーラー。すぐれた保冷力でコンパクトに折りたたみ可能。
- ・別売りの「氷点下パック[®]」とも相性抜群。



LS6006

氷点下パック 抗菌ベーシッククーラー-L

- 材質:ポリエステル、EPE、PEVA、PP
- サイズ:W360×D285×H330mm ●重量:700g
- 容量:25L ●内寸:W340×D265×H300mm



LS6007

氷点下パック 抗菌ベーシッククーラー-XL

- 材質:ポリエステル、EPE、PEVA、PP
- サイズ:W420×D290×H360mm ●重量:800g
- 容量:37L ●内寸:W390×D270×H330mm

- ・ワンタッチ開閉で組立ても撤収もラクラク。
- ・保管場所を取らないコンパクトな収納
- ・荷室は取り外して丸洗い可能

LS9001

丸洗いキャリーカート

- 材質:[フレーム]スチール、[生地]ポリエステル(PVCコーティング)、[底板]MDF、[車輪]PVC
- サイズ:W840×D530×H550mm ●重量:8500g
- 容量:8800ml ●耐荷重:100Kg



保

冷

「ジャグタンク他」

冷感衣料

首・頭まわり

応急予防

表示物

計測器

休憩所

保冷

冷却用品

飲料

食品

害虫対策

対策キット

冷感衣料

首・頭まわり

応急予防

表示物

計測器

休憩所

保冷

冷却用品

飲料

食品

害虫対策

対策キット



保

冷

「クーラーボックス・保冷剤」

- ・氷点下パック専用クーラー。アイスクリームも運べる驚異的な保冷力！
- ・収納は超薄型コンパクト
- ・外部の衝撃から瓶類を守るシェルプロテクト構造



ペットボトル500mlが12本と
氷点下パックが入る容量です。

LS6008

氷点下 クーラーボックスM

- 材質:EVA、PP、PE、PVC、ナイロン
- サイズ:(約)W300×D240×H240mm
- 重量:900g
- 容量:12L
- 内寸:W260×D210×H220mm



ペットボトル500mlが16本と
氷点下パックが入る容量です。

LS6009

氷点下 クーラーボックスL

- 材質:EVA、PP、PE、PVC、ナイロン
- サイズ:(約)W390×D300×H290mm
- 重量:1500g
- 容量:20L
- 内寸:W330×D260×H240mm



ペットボトル2Lが9本と
氷点下パックが入る容量です。

LS6010

氷点下 クーラーボックスXL

- 材質:EVA、PP、PE、PVC、ナイロン
- サイズ:(約)W430×D350×H350mm
- 重量:1960g
- 容量:40L
- 内寸:W410×D315×H310mm

- ・氷点下クーラーボックスとの併用で、保冷持続時間がアップ。
- ・一般的な保冷剤に比べ保冷能力8倍。事前準備の凍結時間が約18～24時間。
- ・天然素材使用、日本製、抗菌仕様で安心。



LS6011

倍速凍結・ 氷点下パックM

- サイズ:W196×D138×H26mm
- 重量:600g



LS6012

倍速凍結・ 氷点下パックL

- サイズ:W255×D164×H25mm
- 重量:900g



LS6013

倍速凍結・ 氷点下パックXL

- サイズ:W255×D195×H35mm
- 重量:1200g

LS6014

倍速凍結・氷点下パックコンパクト(2個入)

- サイズ:W63×D62×H30mm ●重量:80g×2個



冷感衣料

首・頭まわり

応急予防

表示物

計測器

休憩所

保冷

冷却用品

飲料

食品

害虫対策

対策キット



保

冷

「冷蔵冷凍庫」



持ち運べて一台三役！

1年間保証

LX-DIP
製氷機付きポータブル冷蔵冷凍庫

ICE PORT

製氷機

最速
9分で9個
氷が出来る！

冷蔵/冷凍庫

庫内は広々！
BIGサイズ！36L

ここまで大容量！

350ml缶 約48本
500mlペットボトル 約24本

各部サイズ



お手入れかんたん！
水抜き栓

製氷器のフタには
カップホルダー

USB充電ポート

栓抜き

2種類のモード
MAX/ECO

大型キャスター
持ち運びにも安心！

AC/DC両対応
車のソケットからも給電可能
3段階のカーバッテリー保護機能つき

ハンドル付きで
移動もらくらく！

メッシュポケット

氷ができるとバスケットに自動排出
※製氷機内は温度設定できません。

仕様

- 【外観サイズ】
約幅82.8×奥行56.2×高さ68.0cm
- 【質量】約28.3kg
※スタンド・タイヤ取り付け時 ※持ち手・タイヤ含む
- 【電源】
ACアダプター: AC100-240V 50/60Hz
シガーソケット電源: DC12V/DC24V
- 【消費電力】90W
- 【冷蔵/冷凍庫内容量】36L
目安: 350ml缶 約48本
または500mlペットボトル 約24本
- 【製氷バスケット総容量】1.5L
※製氷用水タンク容量 1.0L
- 【冷却方式】
冷媒ガス圧縮方式・冷媒ガス(R134a 72g)
- 【冷蔵/冷凍庫内設定温度範囲】-20℃～20℃
※加熱機能なし 外気温以上に温度を上げることはできません
- 冷蔵庫ON/製氷機OFFの場合: -20℃～20℃
●冷蔵庫ON/製氷機ONの場合: -12℃～20℃
- 【使用環境の推奨温度】10℃～32℃
- 【USB出力】5V/1.0A

※本製品は内蔵バッテリーを搭載しておりません。

セット内容

- 本体×1台、電源ケーブル(1.5m)×1本、ACアダプター×1、シガーソケットケーブル(2.5m)×1、取扱説明書兼保証書×1冊、車軸×1本、組み立てパーツ×1セット
- ※組み立てパーツは本体と別梱包になります。



LEDディスプレイ

見やすくかんたん操作！モード切替もらくらく



冷蔵/冷凍庫内の温度調整は1℃単位から設定可能



冷凍モード: 保冷剤に 冷蔵モード: ドリンクに
※製氷機内は温度設定できません。

冷感衣料

首・頭まわり

応急予防

表示物

計測器

休憩所

保冷

冷却用品

飲料

食品

害虫対策

対策キット



スプレー30分後もひんやり気持ちいい

衣類についた汗のニオイやバイ菌も!

ひんやり

涼感 + 95%以上消臭

※衣類についた汗のニオイ

99.99%除菌

※全ての菌を除菌するわけではありません。

衣類・布類専用

※肌に直接使用しないでください。

熱中症対策の切り札 大ヒット商品

- 衣類にシュッとスプレーすると、汗かく度にひんやり気持ちいい冷涼感が味わえます。
- ワキや背中、襟元など衣類の汗をかきやすい部分にスプレーするとより効果的です。

無香料

リニューアル

LS6015R

ひんやりシャツシャワー業務用

●成分：エタノール、ℓ-メントール、乳酸メンチル、茶エキス、柿タンニン
●サイズ：95×70×225mm ●容量：500ml

無香料

リニューアル

LS6016R

ひんやりシャツシャワー業務用 (つめかえ用)

●成分：エタノール、ℓ-メントール、乳酸メンチル、茶エキス、柿タンニン
●サイズ：180×100×260mm ●容量：1,000ml

1枚で全身スッキリ! 凍えるほどの極冷感!

- 約30cm×約32cmの「超でかタオルシート」採用。
- 柿タンニンと茶エキスのダブル配合で汗のベタつきやニオイをスッキリとふき取ります。

ミント&グレープフルーツの香り

LS6024

ひんやりふくだけシャワー

●成分：水、エタノール、BG、ヒアルロン酸Na他
●サイズ：215×20×130mm ●重量：155g

ミントの香り

LS6025

ひんやりふくだけシャワー ストロング

●成分：水、エタノール、BG、ヒアルロン酸Na他
●サイズ：215×20×130mm ●重量：155g



暑熱対策ウォッチ 見張りばーんど



時計機能



バイブレーション機能



IP67防塵防水



あなたの暑熱リスクを見張り続ける



暑熱リスクの検出 (ON/OFF切替可)

「暑熱リスク自動検出」をONにすると、常時脈波より暑熱リスクを測定し続け、暑熱リスクの程度がアイコンで表示されます。

?	計測中 (未判定: 緑)
✓	計測中 (暑熱リスク低: 緑)
!	計測中 (暑熱リスク中: 黄)
!	測定中止 (暑熱リスク高: 赤)

- 〈機能〉
- ・暑熱リスクの検出 (ON/OFF切替可)
 - ・時計機能
 - ・アラーム機能
 - ・ストップウォッチ
 - ・タイマー

暑熱リスクを大きくお知らせ

暑熱リスクが高くなると、画面表示とバイブ機能でお知らせします。

※音でお知らせする機能はございません。

暑熱リスク中
2024/8/1 12:00

OK

暑熱リスク高
2024/8/1 12:00

OK

リセットで再検出可

非医療機器 LX-MMY 暑熱対策ウォッチ見張りばーんど

サイズ: 46.3×31.6×12mm(本体のみ)
重量: ベルト含む: 約35g、本体のみ: 約18g
材質: 指紋防止コーティング強化ガラス、PC、シリコン
防塵防水機能: IP67
連続稼働時間: 暑熱測定OFF: 最大約14日間
暑熱測定ON: 約10時間
使用温度: -10℃~45℃
電池: 内蔵式リチウムポリマー充電電池200mAh
充電時間: 約1.5時間(5V2A充電器の場合)

充電方法: マグネット式充電
ディスプレイ: 1.64インチ AMOLED(有機EL)ディスプレイ
解像度: 240×456ピクセル、326PPI
最大輝度: 450cd/m²
バイブ機能: 対応
時計表示: あり(自動時刻合わせ機能なし)
原産国: 中国

付属品: USB Type-A充電ケーブル、取扱説明書



マグネット式充電

※本製品はスマートフォン・アプリ等非接続の仕様となります。※本製品は医療機器ではありません。 ※本製品は体調や疾患の判断を担保するものではありません。 ※本製品は暑熱リスクすべての安全を確約保証するものではありません。結果表示に関わらず体調に違和感がある場合は速やかに対応し、適切に避暑や休養することを推奨します。



飲

料

「熱中対策水他」

熱中対策水

渴いたカラダに 水分・塩分チャージ!

汗に近いイオンバランスで体を守ります
「熱中対策水」は、厚生労働省・環境省がすすめる
塩分濃度※1 に合致した飲料※2 です。

本品	Na: 33
	Cl: 33
	K: 10
	Ca: 1

汗	Na: 33
	Cl: 33
	K: 10
	Ca: 1



※1 推奨塩分濃度：0.1～0.2% ※2 「熱中対策水」の塩分濃度：0.16% ※3 Caを1とした指標
上記イオンバランス表記はCaとKが豊富にふくまれていることを示しているのではなく、汗の成分に似ていることを表現しています。

いつでも手軽で簡単に暑さ対策!

水分・塩分を手軽に補給。汗に近いイオンバランスでしっかり体を守ります。
「熱中対策水」は、厚生労働省・環境省が薦める塩分濃度に合致した飲料です。

カロリーゼロの
レモン味



LS7003

熱中対策水
レモン

●容量・入数：500ml×24本入

美味しさを追求した
甘酸っぱい日向夏味
オルニチン配合



LS7004

熱中対策水
日向夏

●容量・入数：500ml×24本入

女性に人気
すっきりした
アセロラ味



LS7005

熱中対策水
アセロラ

●容量・入数：500ml×24本入

手軽で簡単・大容量でお買い得!

水1Lに対して本品1袋を溶かして飲むパウダー飲料。
季節を問わず、運動中・入浴前後・体調不良時などに。
爽やかな日向夏風味。



LS7002

熱中対策水 スポーツドリンクパウダー
日向夏風味1L用×5袋入

●容量・入数：41g×5袋×20箱入(100袋入)

凍らせて持ち運びOK!

空容器はコンパクトに折りたたみ可能



LS7043

熱中対策水パウチ レモン味

●容量・入数：300g×30個入



凍らせるとシャーベット!
子どもに人気のぶどう味

LS7044

熱中対策ゼリー
ぶどう味

●容量・入数：150g×24個入



凍らせるとシャーベット!
甘みのあるマンゴー味

LS7045

熱中対策ゼリー
マンゴー味

●容量・入数：150g×24個入



暑さ対策に大切な
栄養素を配合!

すっきりレモン味

LS7050

経口補給タブレット

●容量・入数：22g(約10粒入)×100袋



チャック付きの袋で
持ち歩きラクラク!

LS7046

灼熱対策
塩タブレットパイン味

●容量・入数：28g(約13粒入)×80袋



甘酸っぱい
トロピカルな
パイン味

短時間で素早く塩分チャージ!

大容量
3
アソートタイプ
種の味

- レモン
- カシス
- パイン

LS7047

灼熱対策塩タブレット
ミックス500g

●容量・入数：500g(約220粒入)×12袋



「赤穂の天塩」使用で
まろやかな味わい

大容量
4
アソートタイプ
種の味

- ぶどう
- 日向夏
- パイン
- レモン

LS7048

天塩の塩あめ 4種ミックス1kg

●容量・入数：1kg(約250粒入)×10袋



冷感
衣料

首・頭
まわり

応急
予防

表示物

計測器

休憩所

保冷

冷却
用品

飲料

食品

害虫
対策

対策
キット



食

品

「飴・タブレット」

冷感
衣料

首・頭
まわり

応急
予防

表示物

計測器

休憩所

保冷

冷却
用品

飲料

食品

害虫
対策

対策
キット



危険なハチから身を守るためには予防と応急処置の準備が大切です。

ハチ対策キット LX-HTK



01 巣を作らせない

動きを止め、攻撃させない。巣も個体も直接撃退！

ハチ超激取れ

人工樹液に乾燥酵母を加えた独自ブレンドの誘引液で強力誘引。春先に活動する女王バチを捕獲すれば、巣作りも防げます。



02 直接撃退する

動きを封じて、攻撃させない。巣も個体も直接撃退！

ハチ・アブダブルジェット

巣ごと退治できて5ヶ月間巣作りを阻止。最大11mまで届くダブルジェット噴射で離れた場所からも届く！

※無風時。気象条件により異なります。



03 毒を吸い出す

とにかくスピード勝負！毒を吸い出して被害を最小限に

ポイズンリムーバー

片手で使える小型タイプ。強力な吸引力で刺された箇所から体内に入る毒素や毒針の排出をサポート。※本製品は医療器具ではありません。



06 保管する

一刻を争う緊急時に、その場ですぐに取り出せる

収納バッグ

中身が見えるので必要なものをすぐに取り出せます。ストラップでボールに吊るし、目の届く場所での保管も可能。

- バッグサイズ：250×200×150mm
- ストラップ長さ：55～105cm（バックル調整可）
- ファスナーライダー：ダブル
- 材質：ポリエステル、PVC



05 存在を知らせる

緊急時に目に付き、思い出せることが大切！

バッグ用シール

収納場所に依りて、目につきやすい箇所に貼っていただくことで緊急時にもすぐに取り出しやすくなります。

ハチ対策キット

04 患部を冷やす

毒出し＆水洗い後、患部をしっかりと冷やしましょう

速攻冷却

袋をたたくと、中の水袋がやぶけ、薬剤と水が反応してすぐに冷却がはじまり急激に氷点下になります。熱中症やねんざ等の応急手当等にもお使いいただけます。



LX-HTK ハチ対策キット

セット内容

- ハチ超激取れ×1
- ハチ・アブダブルジェット×1
- ポイズンリムーバー×1
- 速攻冷却×2
- 収納バッグ×1
- バッグ用シール×1

※一部商品は在庫状況により変更になる場合があります。

中身が見える収納バッグの中にハチ対策グッズが一つに。

ハチが発生しやすい時期・場所で作業をする際は、予め対策を行って安全を保ちましょう。

スズメバチの巣がよく見られる場所

古い家屋や工場
軒下・屋根裏・基礎部分

台風の直後
倒壊した古木から引越し

森林の多い場所
庭木の剪定作業など

土の中や木の根本
土木工事など

ハチ対策キット使用に効果的な時期

4月	5月	6月	7月	8月	9月	10月	11月
女王バチが活動をはじめ	女王バチが巣を作り始める	女王バチと働きバチが巣を大きくする	巣を広げ、エサを探し、幼虫を育てる最盛期				越冬期間へ
小型のハチの巣作り阻止！							
飛んでいるハチを少し離れたところから撃退！約5ヶ月間予防もできる							
ハチに刺されたらできるだけ早く患部を応急手当をして、すみやかに医療機関へ							

※ご使用の際は、商品ごとの裏面説明書きをよくお読みの上、適切に処置を行ってください。※応急処置後は速やかに医療機関を受診してください。

危険なハチの動きを止めて速効退治！

巣を作りそうな場所にあらかじめスプレーしておけば、ハチを寄せつけず5ヶ月巣作り阻止！



最大11mまで噴射できるダブルジェット噴射により、離れた場所からでも処理できます。

LS8001

ハチ・アブダブルジェット

- 内容量：450ml
- 有効成分等：フタルスリン、ピフェントリン、灯油、LPガス、その他3成分
- 適用害虫：スズメバチ（ツマアカスズメバチ含む）、アシナガバチ、クマバチ（タイワンタケクマバチ含む）、ミツバチ、アブ、クモ、ガ、ムカデ、ヤスデ、ゲジ、ケムシ、カメムシ

大音量110db デジベル

自動車のクラクション相当の音

大音量4種類＋ライト／カラビナ付



- 山で遭遇
- 農作業中
- 街中出歩
- 遭難時に
- 災害時に
- 防犯対策

LS8006

御守りマルチブザー

- サイズ：約50×15×100mm ● 質量：63g
- 材質：ABS樹脂、ポリカーボネート ● 入数：48（12×4）
- 内蔵電池：リチウムイオンポリマー電池 600mAh（3.7V 2.22Wh）
- 使用時間：約1.5時間 ● 付属品：カラビナ、充電ケーブル、取扱説明書

庭木につるすだけで危険なハチをキャッチ！

人工樹液に乾燥酵母を加えた独自ブレンドの誘引液で強力誘引！

新形状の屋根の採用により、組み立てやすい容器。捕らえたハチが見えにくいデザイン。



LS8003

ハチ超激取れ1個入

- 適用害虫：スズメバチ、ツマアカスズメバチ、アシナガバチ、ガ、ハエ、コガネムシ（ミツバチ、マルハナバチは誘引されません）

音と光で害獣を撃退！

人には聞こえにくい超音波を使用し、強力なフラッシュで侵入する動物撃退！ソーラー式なので、電源・電池不要で設置するだけで使え、手間なし



ソーラー式



音と光で害獣を撃退！

LS8007

充電式ソーラーパネル 動物撃退器

- 本体サイズ：約W102×D106×H305mm ● 質量：約290g
- 電源：DC5V/0.4A
- センサー感知距離/角度：直線約6～8m/最大約220°
- 電池容量：リチウムイオン電池 1,500mAh
- 充電時間：（USB充電）約4時間、（ソーラー充電）約40時間
※晴天の太陽光の環境（約100,000ルクス）において
※充電時間は、日照条件、周囲温度、季節により変化します。
- 防塵・防水等級：IP54
- 付属品：専用USBケーブル（DC/USB）/取扱説明書/保証書
- 入数：24





FRISK®

夏に必須の冷感アイテムをFRISKのケースにつめて

大人気の清涼菓子ブランド「FRISK」とのコラボレーション!

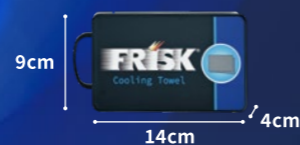
© 2022. FRISK. All Rights Reserved.



本家FRISKと同様の
スライド式ケース入り!



カラビナ付き
ケースで
チャーム風
にも!!



ノベルティやプレゼント、安全大会などの景品におすすめ!

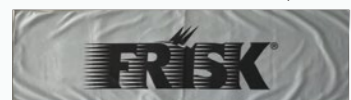
冷感タオル COOLING TOWEL



首に巻く事で熱中対策にも!



LXF-TON(ネイビー)



LXF-TOG(グレー)

商品仕様	
品番	LXF-TON(ネイビー) LXF-TOG(グレー)
品名	FRISK 冷感タオル
サイズ	240×840mm
素材	ポリエステル100%(接触冷感)

冷感キャップ COOLING CAP



ヘルメット内の蒸れを軽減!



LXF-CAG(グレー)



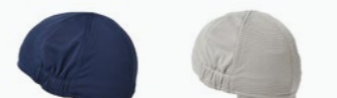
LXF-CAN(ネイビー)

商品仕様	
品番	LXF-CAN(ネイビー) LXF-CAG(グレー)
品名	FRISK 冷感キャップ
サイズ	170×270mm
素材	ポリエステル100%(接触冷感)

冷感キャップ ガード付



ガード付きで紫外線をブロック!



LXF-CANG(ネイビー)



LXF-CAGG(グレー)

商品仕様	
品番	LXF-CANG(ネイビー) LXF-CAGG(グレー)
品名	FRISK 冷感キャップガード付
サイズ	170×270mm(ガード:210mm)
素材	ポリエステル100%(接触冷感)



ご好評につきNEWバージョン登場!

熱中症対策キットF



品番: LX-034F

収納バッグサイズ: 160×240×140(mm)
素材: [表]ポリエステル [裏]アルミニウム
[ベルトテープ]ポリプロピレン
個装重量: 約1.8kg



※内容物は同等品に変更する場合がございます。

セット内容

- 1 保冷バッグ×1個**
大人気清涼菓子ブランド「FRISK」とコラボした保冷バッグです。
- 2 ラバーキーホルダー×1個**
熱中症対策グッズが入っていると知らせるキーホルダー。
NEW
柔らかいので割れる心配もなし
- 3 5年保存備蓄水 500ml×2本**
5年間長期保存可能な飲料水です。緊急時の水分補給に!
- 4 熱中症予防カード×1枚**
26度から46度までが計れる液晶温度計カード。
専用透明カードケース入り
- 5 瞬間冷却材×3個**
NEW
袋をたたくとすぐに冷える冷却パック。冷却時間は1袋で15~20分。本品ご使用後、冷凍庫で凍らせれば「保冷材」として繰り返しご使用いただけます。
- 6 塩分補給にポータブルソルト×1個**
携帯しやすい薄型容器に入ったタブレットタイプの粒状のお塩です。夏場など汗を大量にかく時には、水分と一緒に塩分も補給することが大切です。
- 7 大人気清涼菓子ブランド「FRISK」とコラボした冷感タオルです。**
冷感タオル×1個
●タオルサイズ: 240×840mm
●素材: ポリエステル100%(接触冷感)
●カラー: ネイビーまたはグレー
※カラーの指定はできません。



熱中症対策キット

必要最小限のグッズが入ったコンパクトな対策キットです。



LX-031

熱中症対策キット

- 収納バッグサイズ：240×130×140mm
 - 素材：ポリエステル ●個装重量：約1.7kg
- ※内容物は同等品に変更する場合がございます。

セット内容

1 収納バッグ×1個

目につきやすいオレンジ色。名刺サイズのケースには熱中症予防カードを入れることができます。



- サイズ：240×130×140mm
- 素材：ポリエステル

2 熱中症予防カード×1枚

26度から46度までが計れる液晶温度計カード。専用透明カードケース入り



- 素材：紙
- サイズ：55×85mm

3 5年保存備蓄水500ml×2本

5年間長期保存可能な飲料水です。緊急時の水分補給に！



- 容量：500ml

4 カラビナ付き冷感タオル×1個

水に濡らして軽く振るだけ！気化熱効果ですぐひんやり！カラビナボトルに入ってるのでリュックサックや腰のベルトに装着可能。



- 素材：タオル：ポリエステル
ボトル：プラスチック
- タオルサイズ：約200×900mm

5 速攻冷却×3個

袋をたたくとすぐに冷える冷却パック。冷却時間は1袋で15～20分。本品ご使用後、冷凍庫で凍らせれば「保冷材」として繰り返しご使用いただけます。



- サイズ：110×173×20mm

6 塩分補給にポータブルソルト

携帯しやすい薄型容器に入ったタブレットタイプの粒状のお塩です。夏場など汗を大量にかく時には、水分と一緒に塩分も補給することが大切です。



- 原材料名：海塩 ●容量：25g
- 本体サイズ：70×17×40mm



単品販売

熱中症対策キットシリーズの単品販売です



ストラップは長さ調節が可能です。(約660～1275mm) 吊り下げて保管していただくことが可能です。



色は目につきやすいオレンジ色。名刺サイズのケースには熱中症予防カードを収納可能。



LX-030B

熱中症対策キット用バッグ(単品)

- 収納バッグサイズ：260×130×150mm
 - 材質：ポリエステル
- ※LX-031のバッグとはサイズが異なります。

クリアタイプの収納バッグです。中身が見えるので緊急時も、すぐに必要なものが取り出せ、便利。長さ調節が可能なショルダーストラップ付。



LX-040CW

クリアバッグ(ホワイト)

- 収納バッグサイズ：250×200×150mm
- 材質：ポリエステル、PVC



人気のフリスココラボレーションオリジナル保冷バッグ



※使用イメージ

LXF-HRB

FRISK保冷バッグ

- 材質：[表]ポリエステル [裏]アルミニウム [ベルトテープ]ポリプロピレン
- サイズ：160×240×140mm

熱中症対策グッズが入っていると知らせるキーホルダー。柔らかいので割れる心配もなし



表面



裏面(お名前記入欄あり)

LX-RK

NEW

ラバーキーホルダー「熱中症対策キット」

- サイズ：80×30×4mm
- 材質：ATBC-PVC



冷感衣料

首・頭まわり

応急予防

表示物

計測器

休憩所

保冷

冷却用品

飲料

食品

害虫対策

対策キット

冷感衣料

首・頭まわり

応急予防

表示物

計測器

休憩所

保冷

冷却用品

飲料

食品

害虫対策

対策キット