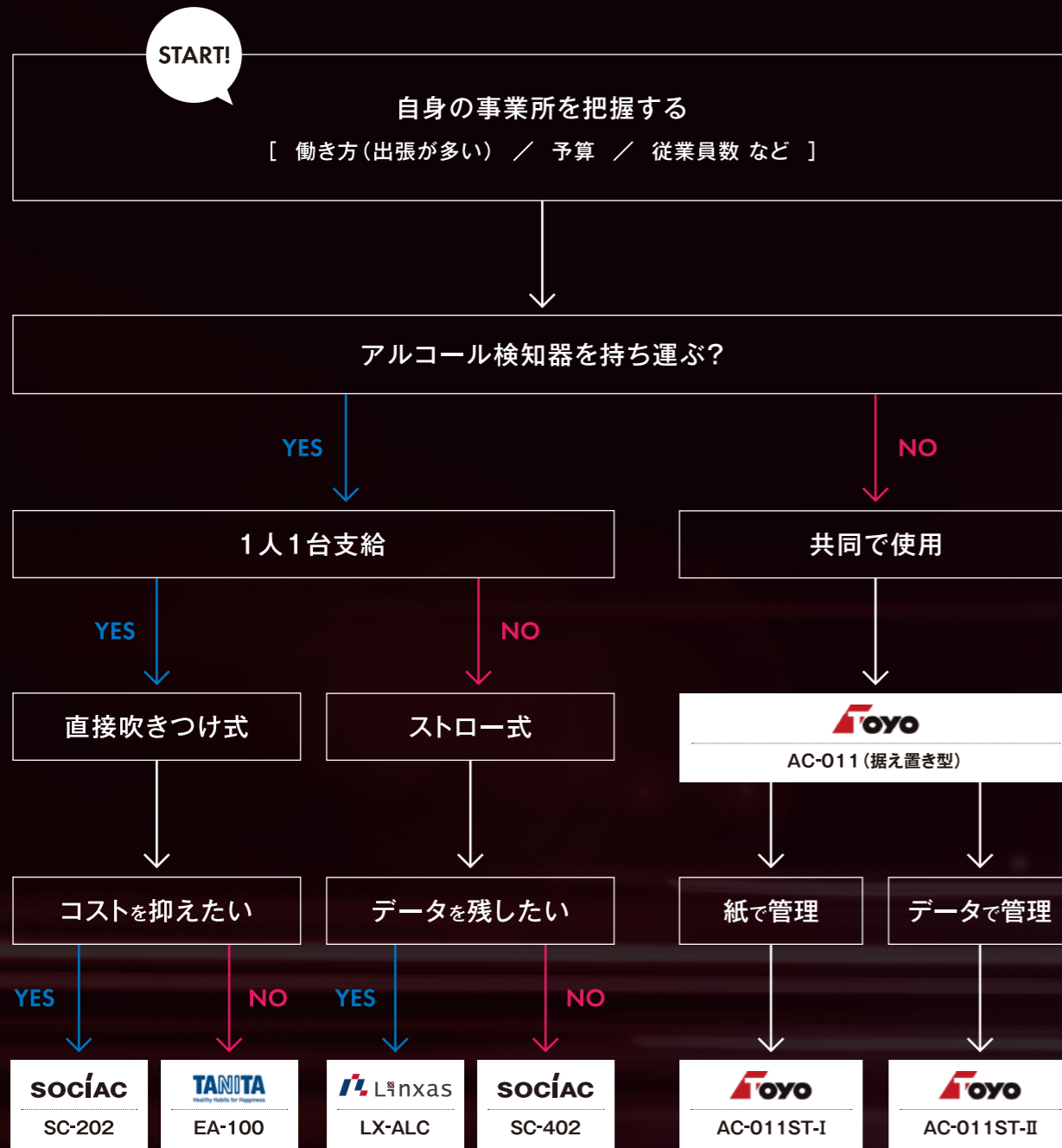


■ アルコール検知器の選び方 ■



〈 製品についての詳細は中面をご覧ください 〉

ALCOHOL CHECKER CATALOG

アルコール検知器カタログ 2023



【取扱店】

※ 掲載商品のデザインの複写（コピー）や写真の転載・複製や他メディアへの使用を固く禁じます。
※ 印刷の都合上、商品の色・素材感等が実物と異なる場合がございます。
※ 掲載商品の仕様は、改良のため、予告なしに変更、もしくは販売終了となる場合がございます。

■ 販売元

リンクサス株式会社
Linxas Co., Ltd.
<https://linxas.co.jp>



息を吹きかけるだけで呼気中のアルコール濃度を測定



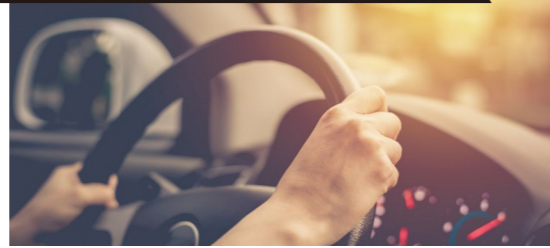
Linax

LXアルコールチェッカー

約20秒で測定完了
(スタートアップに約10秒、息を吹きこみ5~10秒)

- メモリ機能搭載
測定結果を50件記録
- 測定結果を3色表示
- 7セグメントLED表示
- 市販のストローに対応
- 持ち運びに便利
- キャップ付きで清潔

交換用のマウスピース別売で購入できます!
LX-MP LX-ALC 専用マウスピース 100個入り
(LXアルコールチェッカー)



| LX-ALC | |
|--------|------------------------|
| 外形寸法 | 約120×34×16(mm) |
| 重量 | 約36g |
| 検知方式 | 半導体式ガスセンサー |
| 吹き込み方式 | 直接吹きつけ/マウスピース/ストロー |
| 測定範囲 | 0.00~0.5mg/L |
| センサー寿命 | 約1500回又は購入から2年 |
| 電源 | 充電式USB Type C |
| 付属品 | 取扱説明書、充電ケーブル、マウスピース 4個 |

いつでも手軽に飲酒エチケット



TANITA
Healthy Habits for Happiness



アルコールチェッカー

息を吹きかけるだけで呼気中の
アルコール濃度を手軽に確認



- 体調や人によって異なる
酔い度合いを測定
- ワイシャツのポケットに
収まるコンパクトサイズ

※センサー寿命は購入後1年経過または1000回測定した場合のどちらか早い方となります。
※センサー使用回数が1000回以上になると「SENSOR」マークが点灯表示されます。

ホワイト ネイビー



| EA-100 | | | |
|--------|--|--------|--------------|
| 外形寸法 | 約32×105×17(mm) | 重量 | 約31g(乾電池含まず) |
| 検知方式 | 半導体ガスセンサー | 吹き込み方式 | 直接吹きつけ |
| 測定範囲 | 0.00~0.50mg/L(0.05mg/L単位) (0.05mg/L未満は0.00mg/L表示) | | |
| センサー寿命 | 約1000回または購入から1年 | | |
| 電源 | 単四アルカリ乾電池2本 | | |
| 付属品 | お試し用電池(単四アルカリ乾電池2本)、取扱説明書保証書付、チャック付きポリ袋 | | |

1人に1台。最もスタンダードな自己管理型パーソナルタイプ



アルコール検知器 ソシアック・エックス
SOCIAc X
(SC-202)



アラーム機能やエラー表示などが
加わったハイグレードタイプ

- 息を吹きかけるだけの
簡単操作
- 日本製高品質センサーで
高感度測定
- デジタル数値表示
- センサー交換
お知らせ電子音、ランプ付
- 測定のタイミングを電子音で
お知らせするアラーム機能
- 測定エラー検知表示機能
+電子音

| SC-202 | |
|--------|--------------------------|
| 外形寸法 | 約120×45×22(mm) |
| 重量 | 約85g(乾電池含む) |
| 検知方式 | 半導体ガスセンサー |
| 吹き込み方式 | 直接吹きつけ |
| 測定範囲 | 0.00~1.00mg/L(100段階数値表示) |
| センサー寿命 | 5000回又は購入から1年~1年半 |
| 電源 | 単三アルカリ乾電池2本 |
| 付属品 | 単三アルカリ乾電池2本 |

Toyoko 株式会社 東洋マーク製作所

据え置き型 Wセンサーアルコール検知器



半導体センサーと電気化学式センサーの
ダブル測定

反応時は、高精度な
電気化学式センサーで測定

高度な検査、確実なデータ管理が可能
(プリンターやパソコンに接続時)

ストロー使用で衛生的
(お客様にて準備)

| AC-011 | |
|--------|---|
| 外形寸法 | 約310×320×130(mm) |
| 重量 | 約3,500g |
| 検知方式 | ダブルセンサー(半導体式・電気化学式) |
| 吹き込み方式 | フィルターユニット(市販ストロー使用6mm直径) |
| 測定範囲 | 0.00~2.00mg/L(0.005mg/L単位で表示) |
| センサー寿命 | 半導体式センサー使用回数5000回、 電気化学式センサー使用回数2000回又は1年 |
| 電源 | AC100V(専用ACアダプター) |
| 付属品 | 交換用半導体式センサー(AC-011SU) 1個 フィルターユニット 4個、交換用黒パイプ 1本 ACアダプター 1本 |

業界初の「ハイブリッドセンサー」を採用、アルコール成分以外への反応を大幅に低減



アルコール検知器 ソシアック・アルファ
SOCIAc α
(SC-402)



ストロー測定対応! 選べる3つの測定方法!!

直接の吹きつけと、付属のマウスピースアタッチメント使用の2通りの測定ができます。また、アタッチメントを使用すれば市販のストロー(4mm~6mm)にも対応可能です。

- アルコール成分以外への
反応を低減
- 充電電池も使用可
省電力設計
- センサーカバーでハイブリッドセンサーを保護
- 4タイプの電子音で
電話点呼にも適確に対応
- センサー故障表示採用で
常時有効保持義務にも対応

| SC-402 | |
|--------|---------------------------------|
| 外形寸法 | 約135×48×23(mm) |
| 重量 | 約110g(乾電池含む) |
| 検知方式 | ハイブリッドセンサー (MEMS 半導体ガスセンサー) |
| 吹き込み方式 | 直接吹きつけ/マウスピース/ストロー |
| 測定範囲 | 0.00~1.00mg/L(100段階数値表示) |
| センサー寿命 | 5000回又は購入から1年半~2年 |
| 電源 | 単三アルカリ乾電池2本/ニッケル水素充電電池使用可 |
| 付属品 | 単三アルカリ乾電池2本、 マウスピースアタッチメント1個 |

〈紙で管理〉プリンターセット



測定日、測定時刻、測定
値が印字出力されデー
ターの記録管理が可能。
又、検査時での見落とし
防止対策として、アナウ
ンス機能と共に別売りの
回転灯を接続する事によ
り未然に防ぐ事が出来ま
す。

プリントアウト
イメージ

AC-011ST-I

- プリンター 1台
- 電源コード 1本
- 9ピン専用コード 1本
- 記録紙(1巻) 約600回の記録可能
幅58mm×直径60mm×内径12mm

〈データで管理〉専用管理ソフトセット



Webカメラと連動させ
て被験者の確認と画
像を記録ができます。
測定時にアルコール反
応が生じた際には、使
用画面をロックし、管
理者による解除がなけ
れば使用不可にするこ
とも可能です。

AC-011ST-II

- 通信用9ピンUSBケーブル 1本
- インストール用CD 1枚
- ※パソコン、Webカメラは含まれておりません